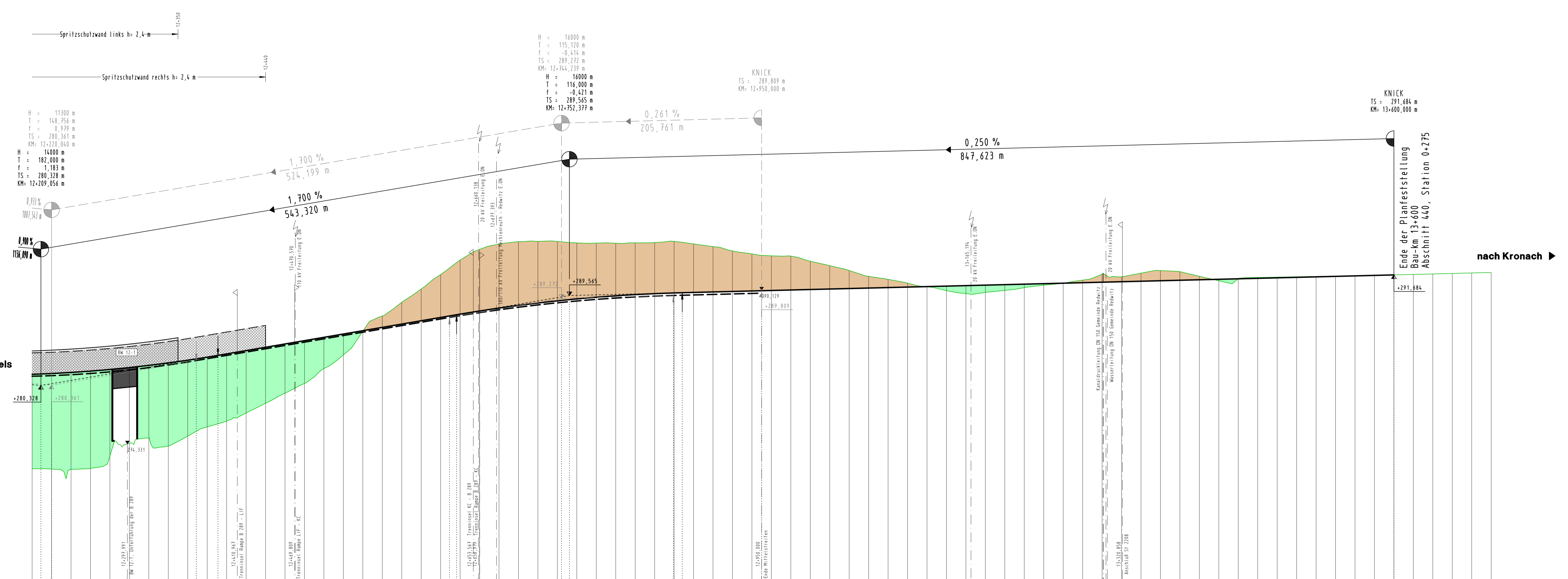
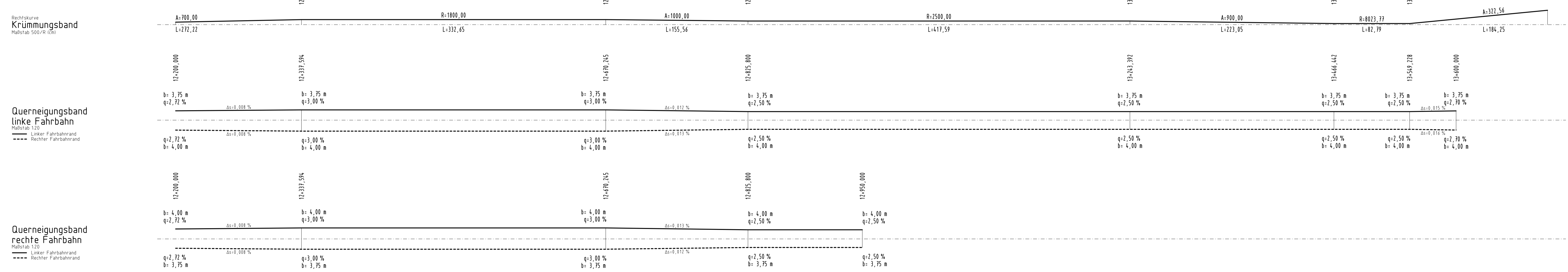


Bauwerk 12-1
 Unterführung der B 289
 Bau-km 12+297,991
 LW = 26,50 m
 LH = 4,70 m
 Br.-Kl. nach DIN FB 101
 Br.-z.d.Gel. = 26,60 m



M = 1:2000/200
 NN 260,000 m

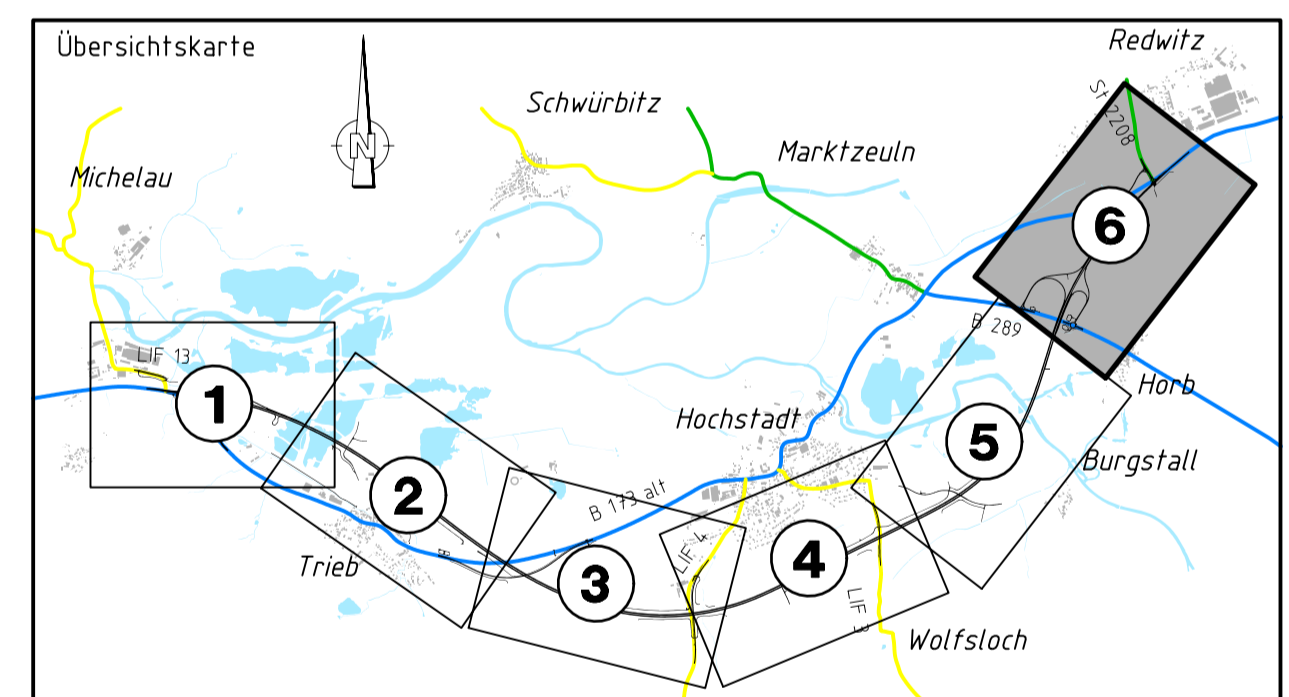
	12+200	12+300	12+400	12+500	12+600	12+700	12+800	12+900	13+000	13+100	13+200	13+300	13+400	13+500	13+600	13+700
Gradientenhöhe linke Fahrbahn	280,511	281,491	282,471	283,451	284,431	285,411	286,391	287,371	288,351	289,331	290,311	291,291	292,271	293,251	294,231	295,211
Gradientenhöhe rechte Fahrbahn	280,511	281,491	282,471	283,451	284,431	285,411	286,391	287,371	288,351	289,331	290,311	291,291	292,271	293,251	294,231	295,211
Geländehöhen	280,328	281,308	282,288	283,268	284,248	285,228	286,208	287,188	288,168	289,148	290,128	291,108	292,088	293,068	294,048	295,028
Station	12+200	12+300	12+400	12+500	12+600	12+700	12+800	12+900	13+000	13+100	13+200	13+300	13+400	13+500	13+600	13+700



ZEICHENERKLÄRUNG

- 1 geplante Gradiente, links
- 2 geplante Gradiente, rechts
- 3 vorhandenes Gelände in Achse
- 4 geplante Walloberkante, links
- 5 geplante Walloberkante, rechts

- Damm
- Einschnitt
- Erdwall links
- Zaun auf Erdwall links
- Wand links
- Erdwall rechts
- Zaun auf Erdwall rechts
- Wand rechts



Entwurfsbearbeitung:

Höhnen & Partner
 INGENIEURAKTIENGESELLSCHAFT
 BERATENDE INGENIEURE
 Heimerstraße 10a 96047 Bamberg, Tel. (0931) 90931-0 Fax (0931) 90931-33

SBA1101 Datum 2011.2012 Zeichen R. Kühnlein
 bearbeitet 2011.2012 geprüf 26.03.2012 C. Dremel
 Bamberg, den 26.03.2012

Freistaat Bayern
 Staatliches Bauamt Bamberg
 Prinz-Ludwig-Str. 21, 96047 Bamberg, Tel. (0931) 9303-0 Fax (0931) 9303-1900 E-Mail poststelle@staba.bayern.de

Unterlage 8
 Blatt Nr. 6
 Datum Zeichen

Planfeststellung
 B 173 Lichtenfels - Kronach
 LICHTENFELS-ZETTLITZ (zweibahnig)
 3. Bauabschnitt
 Michelau-Zettlitz
 Bau-km 5+600 bis Bau-km 13+600
 Maßstab 1:2000/200

bearbeitet 2011.2012 T. Neundörfer
 gezeichnet
 geprüf März 2012 J. Laubmann

Höhenplan
 B 173 neu
 Bau-km 12+200 bis 13+600
 Maßstab 1:2000/200

Aufgestellt:
 Bamberg, den 30.03.2012
 Staatliches Bauamt

Einleger, BauDirektor

Projekt: SBA1101 Datum: g6001-Plan-PLT Blatt: 006