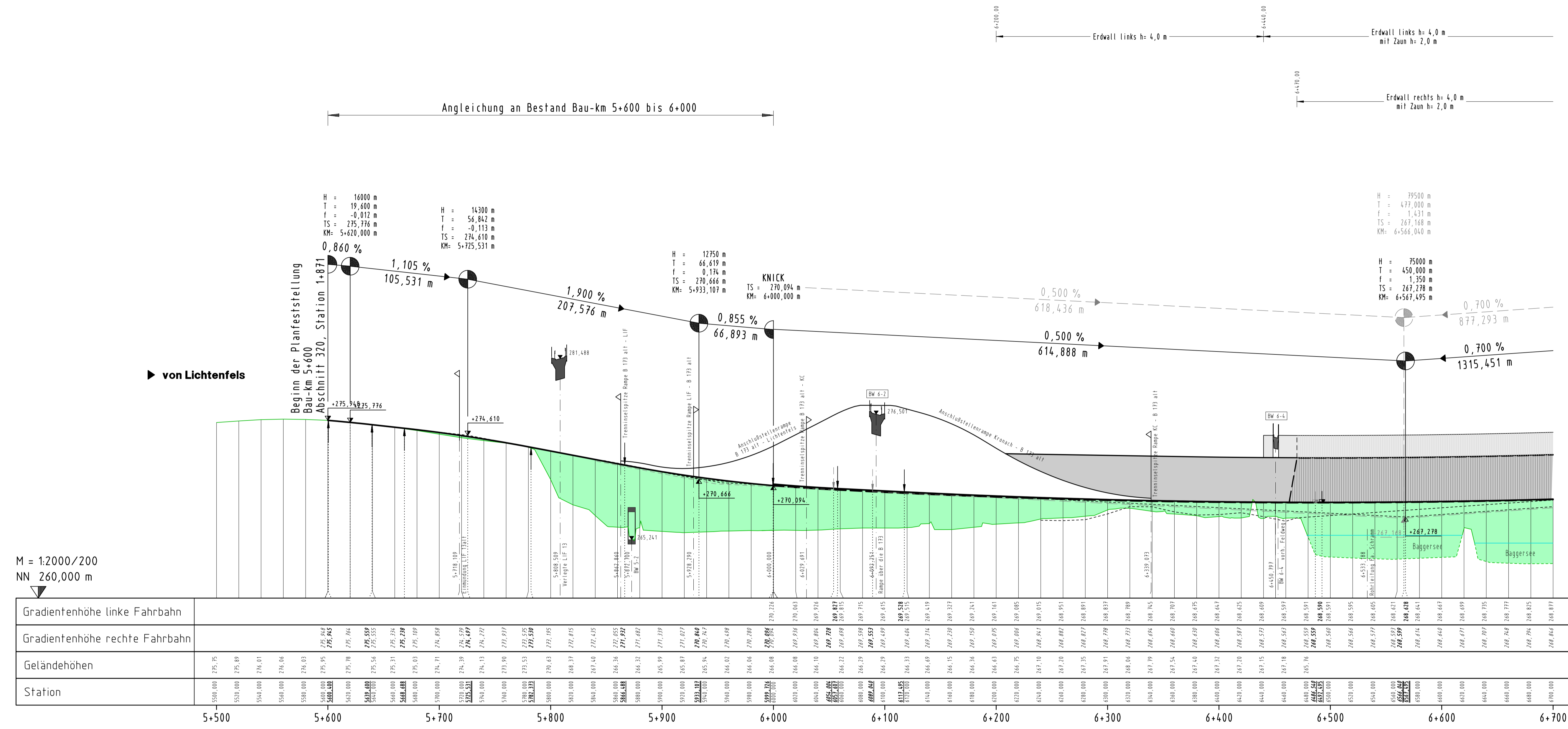


**Bauwerk 5-2**  
 Überführung der verbleibenden LUF 13  
 und Überführung der Bahnhalle Bamberg - Hof (Saale)  
 sowie Bohlsbach und OFW  
 Bau-km 5+559,442 - Bau-km 36+472,047  
 Bau-km 5+808,509 (Hauptachse BA 2 und BA 3)  
 Stützweite = 43,00 + 70,00 + 43,00 = 156,00 m  
 LH (Bahn) = 9,10 m LH (B 173) = 4,70 m  
 Br.Kl. nach DIN FB 101 Br.z.d.Gel. = 10,30 m

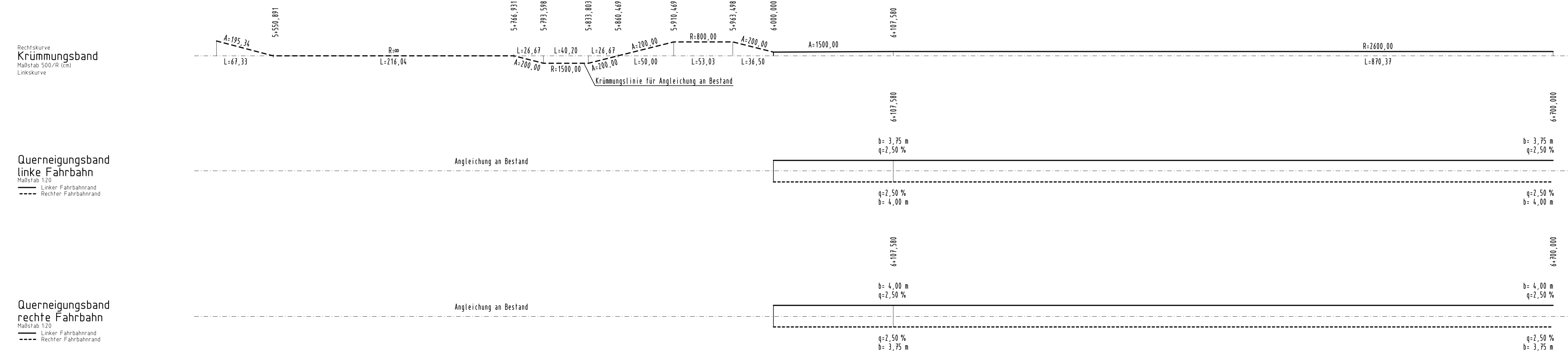
**Bauwerk 6-2**  
 Überführung einer Anschlussteilrampe  
 Bau-km 6+092,251  
 LW = 36,25 m  
 LH = 4,70 m  
 Br.Kl. nach DIN FB 101 Br.z.d.Gel. = 11,60 m

**Bauwerk 6-4**  
 Überführung eines Förderbandes  
 Bau-km 6+450,797  
 LW = 36,25 m  
 LH = 4,70 m  
 Br.Kl. nach DIN FB 101 Breite = 2,00 m



M = 1:2000/200  
 NN 260,000 m

Station	5+500	5+600	5+700	5+800	5+900	6+000	6+100	6+200	6+300	6+400	6+500	6+600	6+700
Gradientenhöhe linke Fahrbahn	275,25	275,05	274,85	274,65	274,45	274,25	274,05	273,85	273,65	273,45	273,25	273,05	272,85
Gradientenhöhe rechte Fahrbahn	275,25	275,05	274,85	274,65	274,45	274,25	274,05	273,85	273,65	273,45	273,25	273,05	272,85
Geländehöhen	275,25	275,05	274,85	274,65	274,45	274,25	274,05	273,85	273,65	273,45	273,25	273,05	272,85
Station	5+500	5+600	5+700	5+800	5+900	6+000	6+100	6+200	6+300	6+400	6+500	6+600	6+700



Rechtskurve  
 Krümmungsband  
 Maßstab 500/6 (cm)  
 Linkskurve

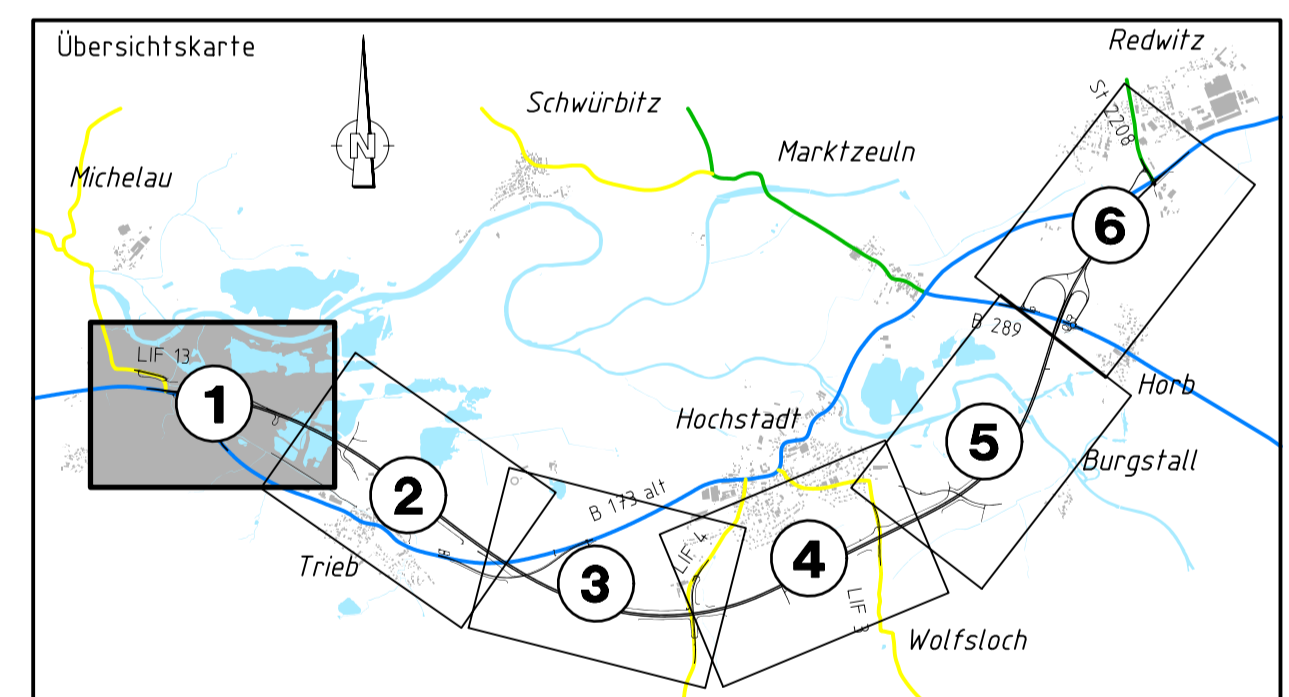
Querneigungsband  
 linke Fahrbahn  
 Maßstab 1:20  
 --- Linker Fahrbahnrand  
 --- Rechter Fahrbahnrand

Querneigungsband  
 rechte Fahrbahn  
 Maßstab 1:20  
 --- Linker Fahrbahnrand  
 --- Rechter Fahrbahnrand

**ZEICHENERKLÄRUNG**

- 1 geplante Gradiente, links
- 2 geplante Gradiente, rechts
- 3 vorhandenes Gelände in Achse
- 4 geplante Walloberkante, links
- 5 geplante Walloberkante, rechts

- Damm
- Einschnitt
- Erdwall links
- Zaun auf Erdwall links
- Wand links
- Erdwall rechts
- Zaun auf Erdwall rechts
- Wand rechts



Entwurfsbearbeitung:  
**Höhnen & Partner**  
 INGENIEURKARTENGESELLSCHAFT  
 BERATENDE INGENIEURE  
 Heimerstraße 10a 96047 Bamberg, Tel. (0931) 89091-0 Fax (0931) 89091-33

SBA1101 Datum Zeichen  
 bearbeitet 2011.2012 R. Kühnlein  
 geprüft 26.03.2012 C. Dremel  
 Bamberg, den 26.03.2012

Freistaat Bayern  
 Staatliches Bauamt Bamberg  
 Prinz-Ludwig-Str. 21, 96047 Bamberg, Tel. (0931) 9333-0 Fax (0931) 9333-1900 E-Mail poststelle@stb.bayern.de

Unterlage **8**  
 Blatt Nr. **1**  
 Datum Zeichen

Planfeststellung  
**B 173 Lichtenfels - Kronach**  
 LICHTENFELS-ZETTTLITZ (zweibahnig)  
 3. Bauabschnitt  
 Michelau-Zettlitz  
 Bau-km 5+600 bis Bau-km 13+600  
 Maßstab **1:2000/200**

bearbeitet 2011.2012 T. Neundörfer  
 gezeichnet  
 geprüft März 2012 J. Laußmann

Höhenplan  
 B 173 neu  
 Bau-km 5+600 bis 6+700

Aufgestellt:  
 Bamberg, den 30.03.2012  
 Staatliches Bauamt  
  
 Laußmann  
 Leitender Bauingenieur

Projekt: SBA1101 Datum: g001-Plan-PLT Blatt: 001