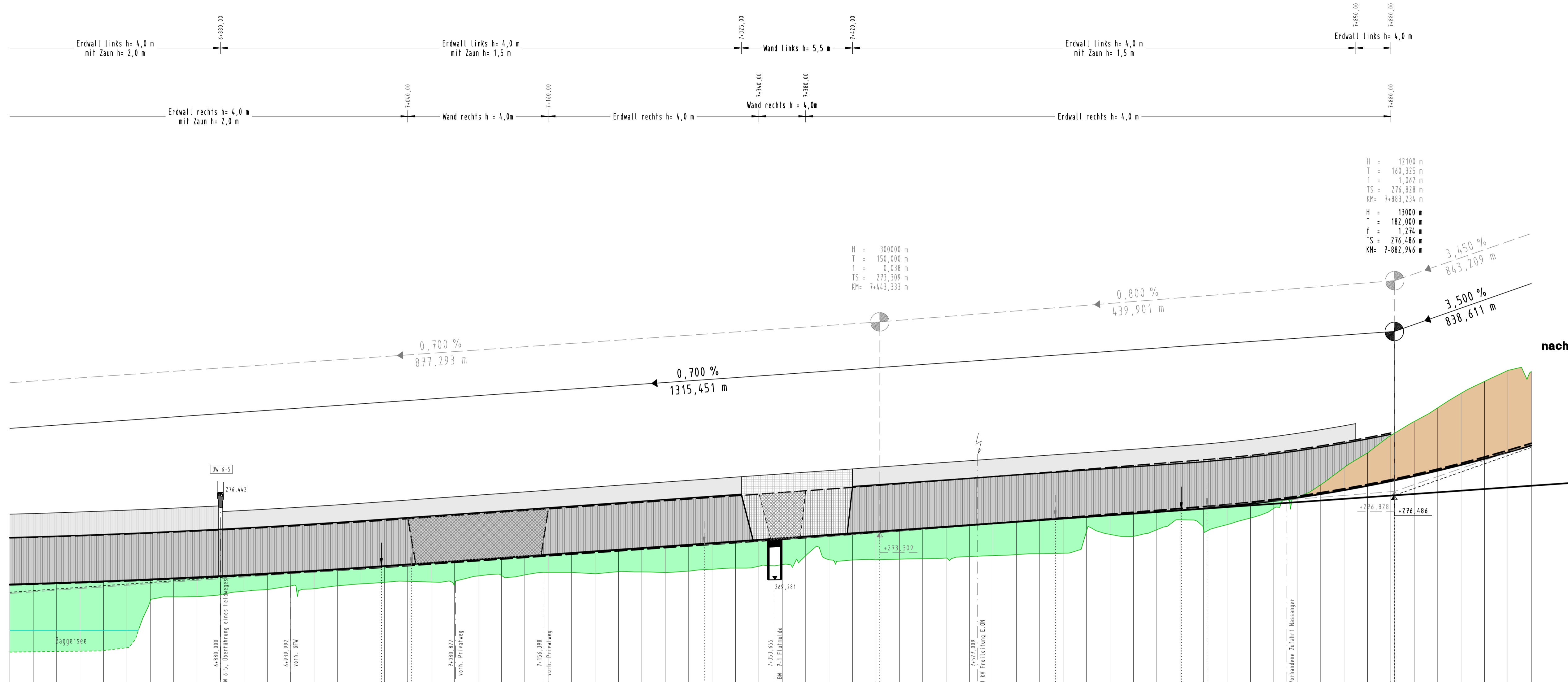


**Bauwerk 6-5**  
Überführung eines öffentlichen Feld- und Waldweges  
Bau-km 6+880,000  
LW = 32,00 m  
LH = 4,70 m  
Br.z.d.Gel. = 4,50 m  
Br.Kl. nach DIN FB 101

**Bauwerk 7-1**  
Unterführung einer Flutmulde  
Bau-km 7+353,655  
LW = 10,00 m  
LH = 2,40 m  
Br.z.d.Gel. = 21,60 m  
Br.Kl. nach DIN FB 101



M = 1:2000/200  
NN 260,000 m

Station	6+700	6+800	6+900	7+000	7+100	7+200	7+300	7+400	7+500	7+600	7+700	7+800	7+900	8+000
Gradientenhöhe linke Fahrbahn	276,876	276,876	276,876	276,876	276,876	276,876	276,876	276,876	276,876	276,876	276,876	276,876	276,876	276,876
Gradientenhöhe rechte Fahrbahn	276,876	276,876	276,876	276,876	276,876	276,876	276,876	276,876	276,876	276,876	276,876	276,876	276,876	276,876
Geländehöhen	276,876	276,876	276,876	276,876	276,876	276,876	276,876	276,876	276,876	276,876	276,876	276,876	276,876	276,876

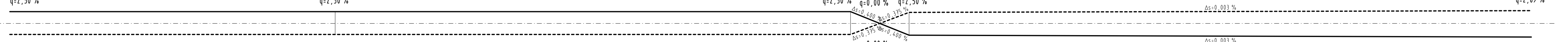
Rechtskurve  
Krümmungsband  
Radius: 500 m



Querneigungsband  
linke Fahrbahn  
Maßstab 1:50

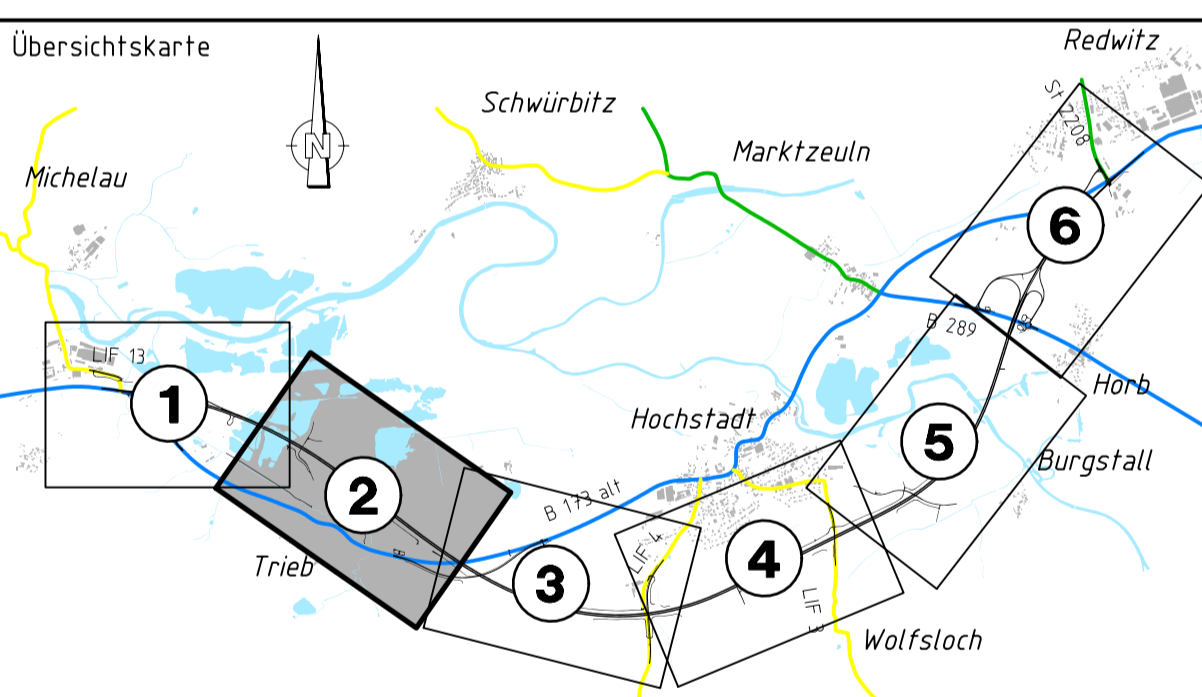


Querneigungsband  
rechte Fahrbahn  
Maßstab 1:50



**ZEICHENERKLÄRUNG**

- 1 geplante Gradiente, links
- 2 geplante Gradiente, rechts
- 3 vorhandenes Gelände in Achse
- 4 geplante Walloberkante, links
- 5 geplante Walloberkante, rechts



Entwurfsbearbeitung:  
**Höhner & Partner**  
INGENIEURAKTIENGESELLSCHAFT  
BERATENDE INGENIEURE  
Hohenstraße 10a 96047 Bamberg, Tel. (0931) 98931-0 Fax: (0931) 98931-33

SBA1101 Datum 2011.2012 Zeichen R. Kühnlein  
bearbeitet 26.03.2012 geprüft C. Dremel  
Bamberg, den 26.03.2012

Freistaat Bayern  
Staatliches Bauamt Bamberg  
Planfeststellung  
B 173 Lichtenfels - Kronach  
LICHTENFELS-ZETTLITZ (zweibahnig)  
3. Bauabschnitt  
Michelau-Zettlitz  
Bau-km 5+600 bis Bau-km 13+600

Unterlage 8  
Blatt Nr. 2  
Datum 2011.2012 Zeichen T. Neundörfer  
bearbeitet März 2012 J. Laubmann  
gezeichnet  
geprüft

Höhenplan  
B 173 neu  
Bau-km 6+700 bis Bau-km 8+000  
Maßstab 1:2000/200

Aufgestellt:  
Bamberg, den 30.03.2012  
Staatliches Bauamt  
Eisgruber, Baudirektor

Projekt: SBA1101 Datum: g801-Plan-PLT Blatt: 002