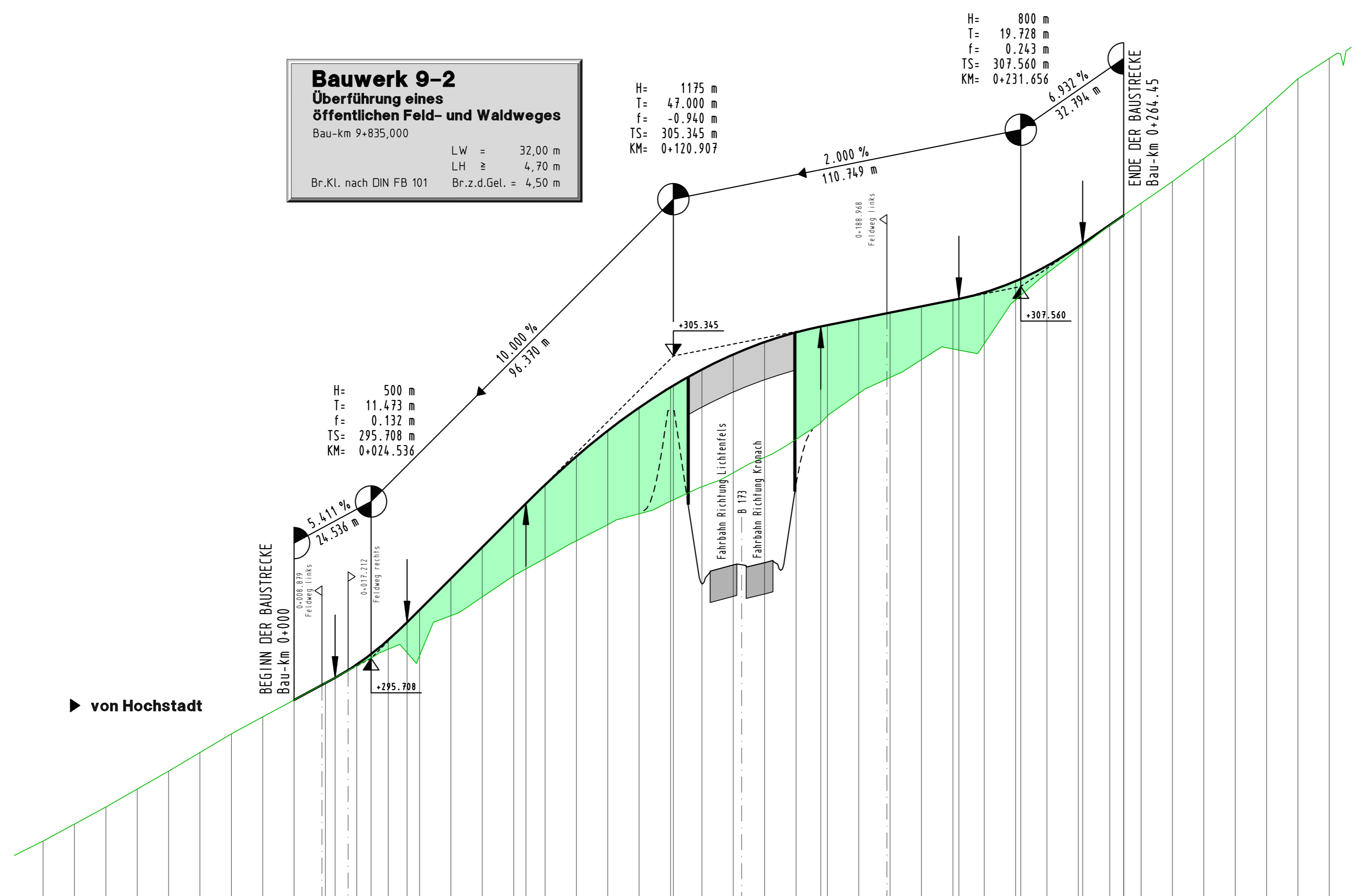


Bauwerk 9-2
Überführung eines öffentlichen Feld- und Waldweges
 Bau-km 9+835,000
 LW = 32,00 m
 LH = 4,70 m
 Br.Kl. nach DIN FB 101 Br.z.d.Gel. = 4,50 m

H= 1175 m
 T= 47.000 m
 f= -0.940 m
 TS= 305.345 m
 KM= 0+120.907

H= 800 m
 T= 19.728 m
 f= 0.243 m
 TS= 307.560 m
 KM= 0+231.656

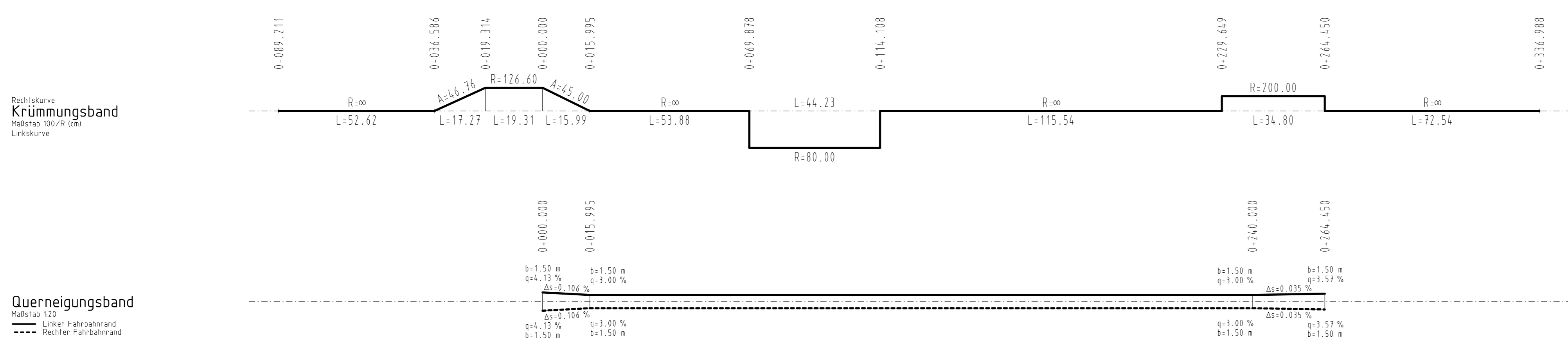
H= 500 m
 T= 11.473 m
 f= 0.132 m
 TS= 295.708 m
 KM= 0+024.536



M = 1:1000/100
 NN 288.00

GRADIENTE	GELÄNDE
0.000 294.380	-80.00 289.88
10.000 294.921	-70.00 290.42
13.064 295.087	-60.00 290.96
20.000 295.510	-50.00 291.54
24.536 295.839	-40.00 292.11
30.000 296.290	-30.00 292.70
36.005 296.855	-20.00 293.30
40.000 297.254	-10.00 293.84
50.000 298.254	0.00 294.38
60.000 299.254	10.00 294.92
70.000 300.254	20.00 295.47
73.907 300.645	30.00 295.99
80.000 301.238	40.00 295.79
90.000 302.144	50.00 297.07
0.000 302.964	60.00 297.66
10.000 303.700	70.00 298.34
20.000 304.350	80.00 298.89
20.907 304.605	90.00 299.45
30.000 304.915	0.00 299.97
40.000 305.395	10.00 300.31
50.000 305.790	20.00 300.72
60.000 306.100	30.00 301.18
67.907 306.285	40.00 301.62
70.000 306.377	50.00 302.12
80.000 306.577	60.00 302.69
90.000 306.727	70.00 303.44
0.000 306.927	80.00 304.15
10.000 305.57	90.00 304.66
11.908 307.177	0.00 305.23
20.000 307.367	10.00 305.57
30.000 307.731	20.00 305.74
31.858 307.803	30.00 307.14
40.000 308.219	40.00 307.98
50.000 308.832	50.00 308.75
51.384 308.977	60.00 309.51
60.000 309.525	70.00 310.22
64.450 309.833	80.00 310.91
	90.00 311.65
	0.00 312.38
	10.00 313.28
	20.00 314.18
	30.00 314.83

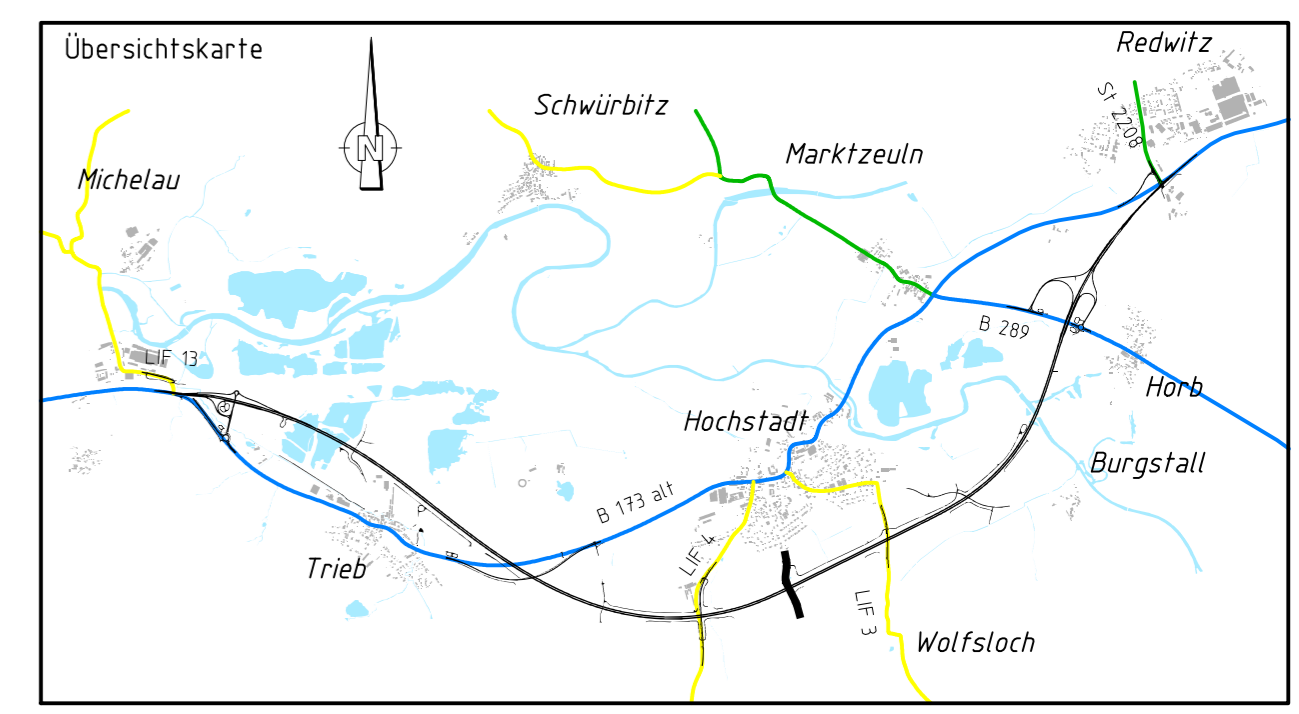
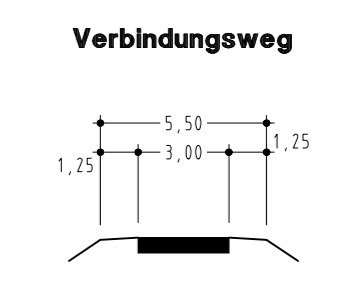
Station 0+000 0+100 0+200 0+300



Querneigungsband
 Maßstab 1:20
 --- Linker Fahrbahnrand
 --- Rechter Fahrbahnrand

ZEICHENERKLÄRUNG

	Gradiente		Damm
	Urgelände		Einschnitt



Entwurfsbearbeitung:

Höhner & Partner
 INGENIEURAKTIENGESELLSCHAFT
 BERATENDE INGENIEURE
 Hauptstraße 18a 96047 Bamberg Tel. (0951)98081-0 Fax. (0951)98081-33

SBA1101	Datum	Zeichen
bearbeitet	2011,2012	R. Kühnlein
geprüft	26.03.2012	C. Dremel

Bamberg, den 26.03.2012

Freistaat Bayern
 Staatliches Bauamt Bamberg
 Franz-Ludwig-Straße 21, 96047 Bamberg, Tel. 0951/9830-0, Fax 0951/9830-1900, E-Mail: poststelle@staba.bayern.de

Unterlage	8
Blatt Nr.	17
Datum	
Zeichen	

Planfeststellung	bearbeitet	2011,2012	T. Neundörfer
B 173 Lichtenfels - Kronach	gezeichnet		
	geprüft	März 2012	J. Laußmann

LICHTENFELS-ZETTLITZ (zweibahnig)
 3. Bauabschnitt
 Michelau-Zettlitz
 Bau-km 5+600 bis Bau-km 13+600

Höhenplan
 Überführung eines öffentlichen Feld- und Waldweges
 Bauwerk 9-2
 Maßstab 1:1000/100

Aufgestellt:
 Bamberg, den 30.03.2012
 Staatliches Bauamt

Eisgruber
 Eisgruber, Baudirektor

Projekt: SBA1101
 Date: GPL19001.PLT
 GPL19001