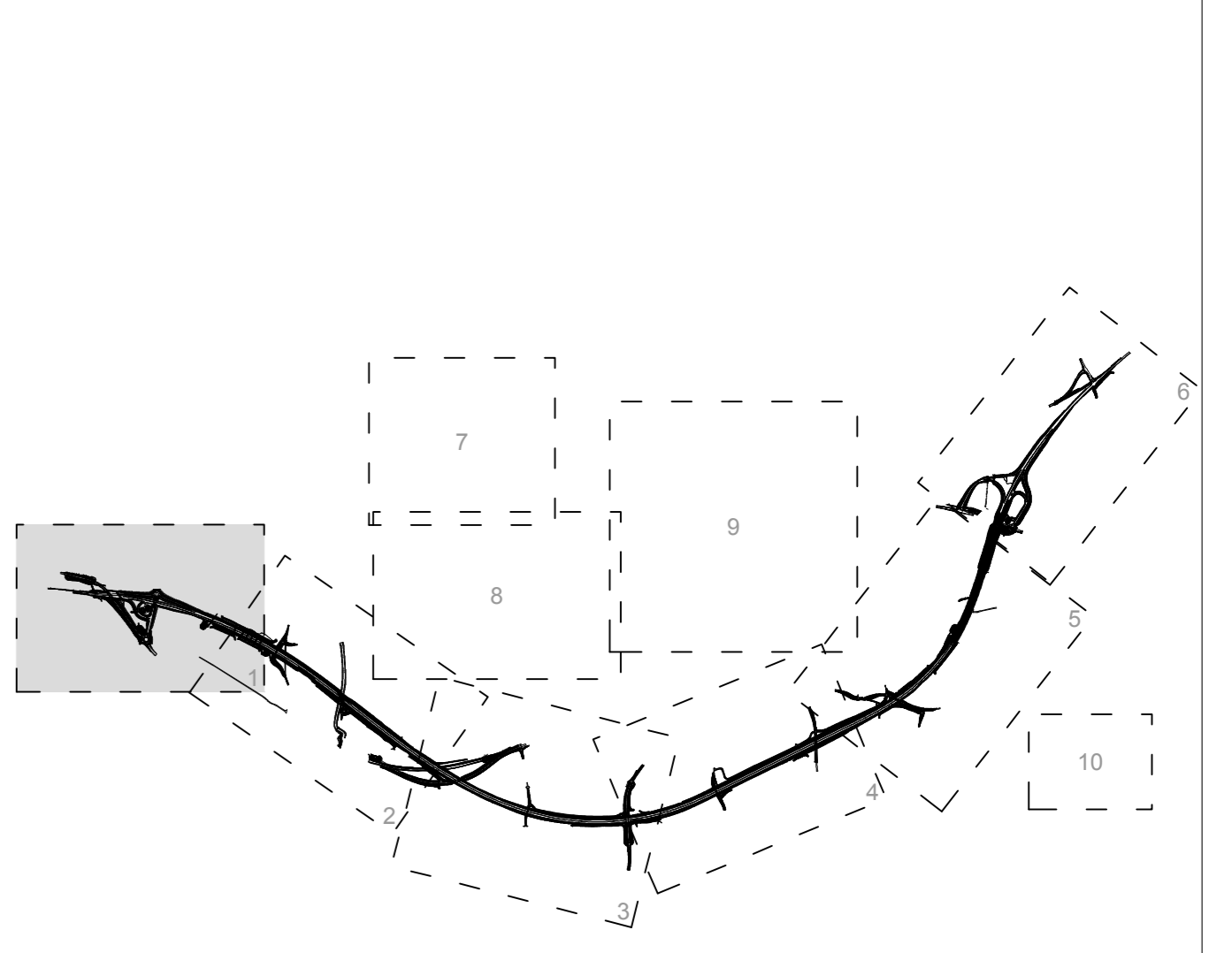
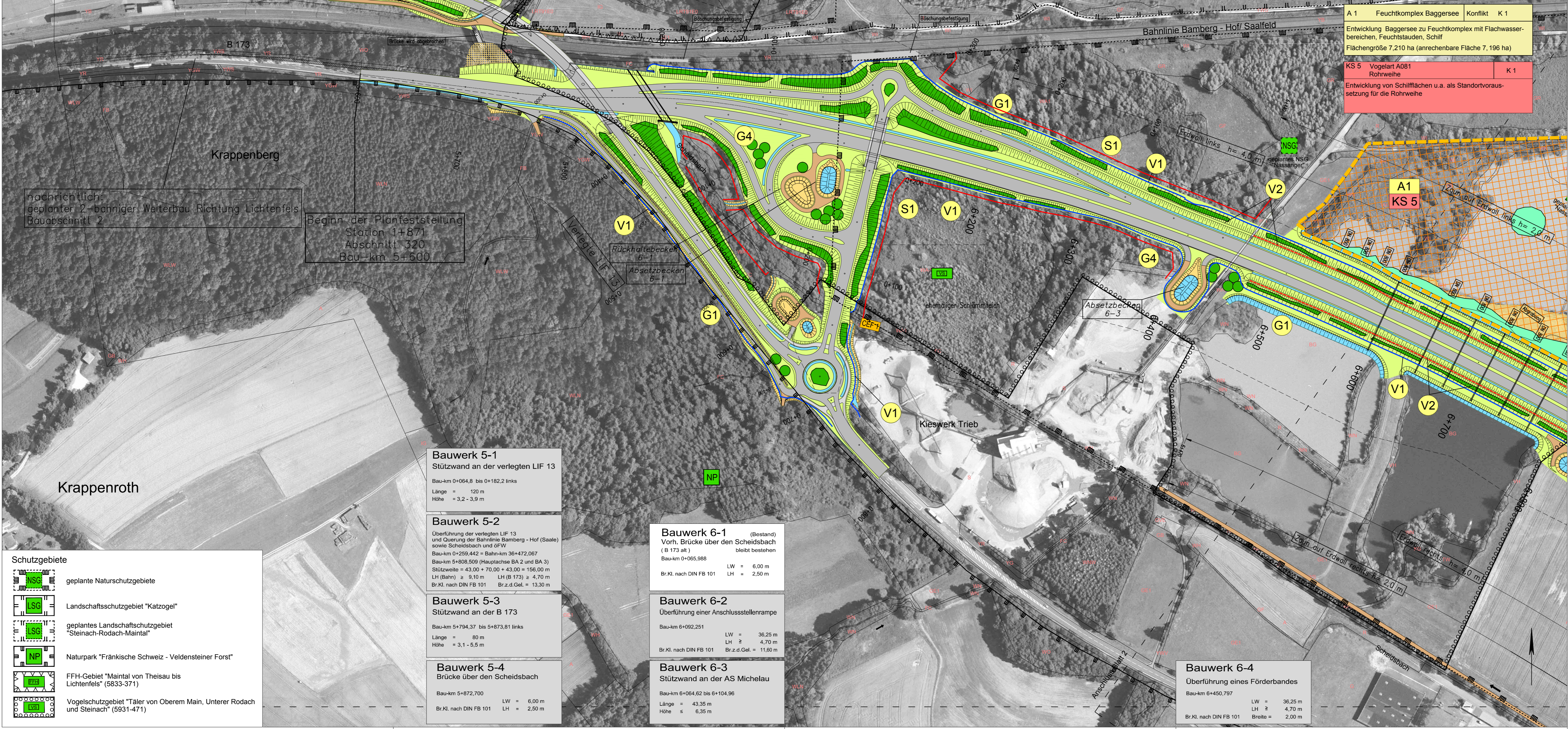


- G 1** Konflikt K 1 bis K 4  
Flächenhafte Gehölzpflanzung im Bereich von Dämmen und Böschungen entlang der Baustrecke
- G 2** Konflikt K 1 bis K 4  
Pflanzung von Einzelbäumen, Baumgruppen und -reihen entlang der Baustrecke
- G 4** Konflikt K 1 bis K 4  
Ansaat von Landschaftsrasen im Bereich von Böschungen und Dämmen der Baustrecke sowie auf Rest- und Nebenflächen
- S 1** Konflikt K 1 bis K 4  
Schutz von Vegetationsbeständen während der Bautätigkeit durch Bauschutzzaun
- V 1** Konflikt K 1  
Errichtung von Amphibienleiteinrichtungen im Umfeld von Oberflächengewässern
- V 2** Konflikt K 1  
Erdwälle mit Schutzzäunen bzw. Wand zum Kollisions-, Überflug-, Sicht- und Irritationschutz für Vögel und Fledermäuse

- MASSNAHMEN**
- Laubwälderaufbau
  - Auwälderaufbau
  - Flächenhafte Gehölzpflanzung
  - Pflanzung von Einzelbäumen, Baumgruppen, -reihen
  - Obstbaumpflanzung
  - Ansaat von Landschaftsrasen
  - Entwicklung von Extensivgrünland
  - Entwicklung FFH-LRT 6510 Magere Flachland-Mähwiesen

- Sonstige Maßnahmen**
- Nutzungsextensivierung
  - Pflegemaßnahmen
  - Extensivierung der Ackernutzung, Anlage von Lerchenfeldern
  - Anlage magerer Grasfluren, Spontanbesiedlung
  - Anlage wechselfeuchter Flächen
  - Wasserflächen, Flachwasserbereiche
  - Kiesaufschüttung
  - R1 Retentionsraumschaffung durch Bodenabtrag (fld. Nr.)

- AUSGLEICHS- BZW. ERSATZMASSNAHMEN**
- A 1** Abgrenzung der Ausgleichsmaßnahme mit Nr.
  - E 1** Abgrenzung der Ersatzmaßnahme mit Nr.
- GESTALTUNGSMASSNAHMEN**
- G 1 = Flächenhafte Gehölzpflanzung
  - G 2 = Pflanzung von Einzelbäumen, Baumgruppen, -reihen
  - G 3 = Obstbaumpflanzung
  - G 4 = Ansaat von Landschaftsrasen
  - G 5 = Anlage magerer Grasfluren (Spontanbesiedlung, Algras)
- MASSNAHMEN ZUR KOHÄRENZSICHERUNG**
- KS 1** Abgrenzung der Kohärenzicherungsmaßnahme mit Nr.
  - CE 1** Fledermauskästen
  - CE 2** Feldlerchen- Fenster
- BESTAND, nachrichtlich**  
A, BG, WN, etc. siehe Unterlage 12.1 Blatt 1 (Bestands- und Konfliktplan)



Übersicht Blattschnitt

- Schutzgebiete**
- geplante Naturschutzgebiete
  - Landschaftsschutzgebiet "Katzogel"
  - geplantes Landschaftsschutzgebiet "Steinach-Rodach-Maintal"
  - Naturpark "Fränkische Schweiz - Veldensteiner Forst"
  - FFH-Gebiet "Maintal von Theisau bis Lichtenfels" (5633-371)
  - Vogelschutzgebiet "Täler von Oberem Main, Unterer Rodach und Steinach" (5931-471)

- Bauwerk 5-1**  
Stützwand an der verlegten LIF 13  
Bau-km 0+064,8 bis 0+182,2 links  
Länge = 120 m  
Höhe = 3,2 - 3,9 m
- Bauwerk 5-2**  
Überführung der verlegten LIF 13 und Querung der Bahnlinie Bamberg - Hof (Saale) sowie Scheidsbach und GFV  
Bau-km 0+259,442 = Bahn-km 36+472,067  
Bau-km 5+808,509 (Hauptachse BA 2 und BA 3)  
Stützweite = 43,00 + 70,00 + 43,00 = 156,00 m  
LH (Bahn) ≥ 9,10 m LH (B 173) ≥ 4,70 m  
Br.Kl. nach DIN FB 101 Br.z.d.Gel. = 13,30 m
- Bauwerk 5-3**  
Stützwand an der B 173  
Bau-km 5+794,37 bis 5+873,81 links  
Länge = 80 m  
Höhe = 3,1 - 5,5 m
- Bauwerk 5-4**  
Brücke über den Scheidsbach  
Bau-km 5+872,700  
LW = 6,00 m  
LH = 2,50 m  
Br.Kl. nach DIN FB 101

- Bauwerk 6-1** (Bestand)  
Vorh. Brücke über den Scheidsbach (B 173 alt)  
Bau-km 0+045,888  
LW = 6,00 m  
LH = 2,50 m  
Br.Kl. nach DIN FB 101
- Bauwerk 6-2**  
Überführung einer Anschlussstellenrampe  
Bau-km 6+092,251  
LW = 36,25 m  
LH = 4,70 m  
Br.Kl. nach DIN FB 101 Br.z.d.Gel. = 11,60 m
- Bauwerk 6-3**  
Stützwand an der AS Michelau  
Bau-km 6+064,62 bis 6+104,96  
Länge = 43,35 m  
Höhe ≤ 6,35 m

- Bauwerk 6-4**  
Überführung eines Förderbandes  
Bau-km 6+450,797  
LW = 36,25 m  
LH = 4,70 m  
Breite = 2,00 m  
Br.Kl. nach DIN FB 101

<b>WGFLandschaft</b> Aufmolk - Hintermeier - Voit - Ziesel Landschaftsarchitekten GmbH 90478 Nürnberg Vordere Cramergasse 11 Technische Planung: Höhnert & Partner, Bamberg		L 11-21 bearbeitet 2011, 2012 geprüft 03/2012 Nürnberg, den 28.03.2012	Datum Zeichen HH/SG HH
--	--	---	---------------------------------

Freistaat Bayern Staatliches Bauamt Bamberg Franz-Ludwig-Str. 21, 96047 Bamberg, Tel 091 936334, Fax 091 93633-1900, E-Mail: zosette@stb.bauamt.bayern.de	Unterlage 12.3.2 Blatt Nr. 1 Datum Zeichen S. Grünert
Planfeststellung B 173 Lichtenfels - Kronach LICHTENFELS-ZETTTLITZ (zweibahnig) 3. Bauabschnitt Michelau-Zettlitz Bau-km 5+600 bis Bau-km 13+600	bearbeitet gezeichnet geprüft 2011, 2012 März 2012 S. Grünert
Lageplan der landschaftspflegerischen Maßnahmen Bau-km 5+600 bis Bau-km 6+700 Maßstab 1:2.000	Aufgestellt: Bamberg, den 30.03.2012 Staatliches Bauamt Eisgruber, BauDirektor