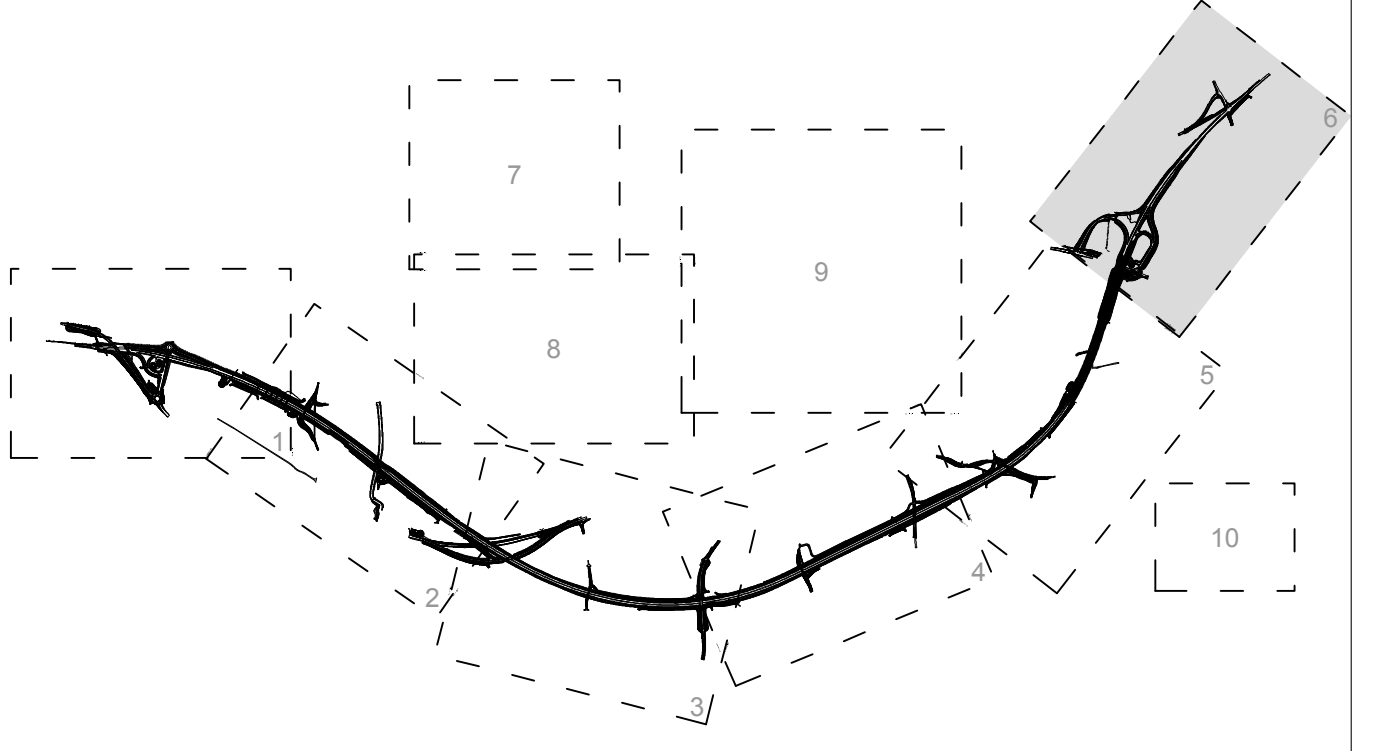


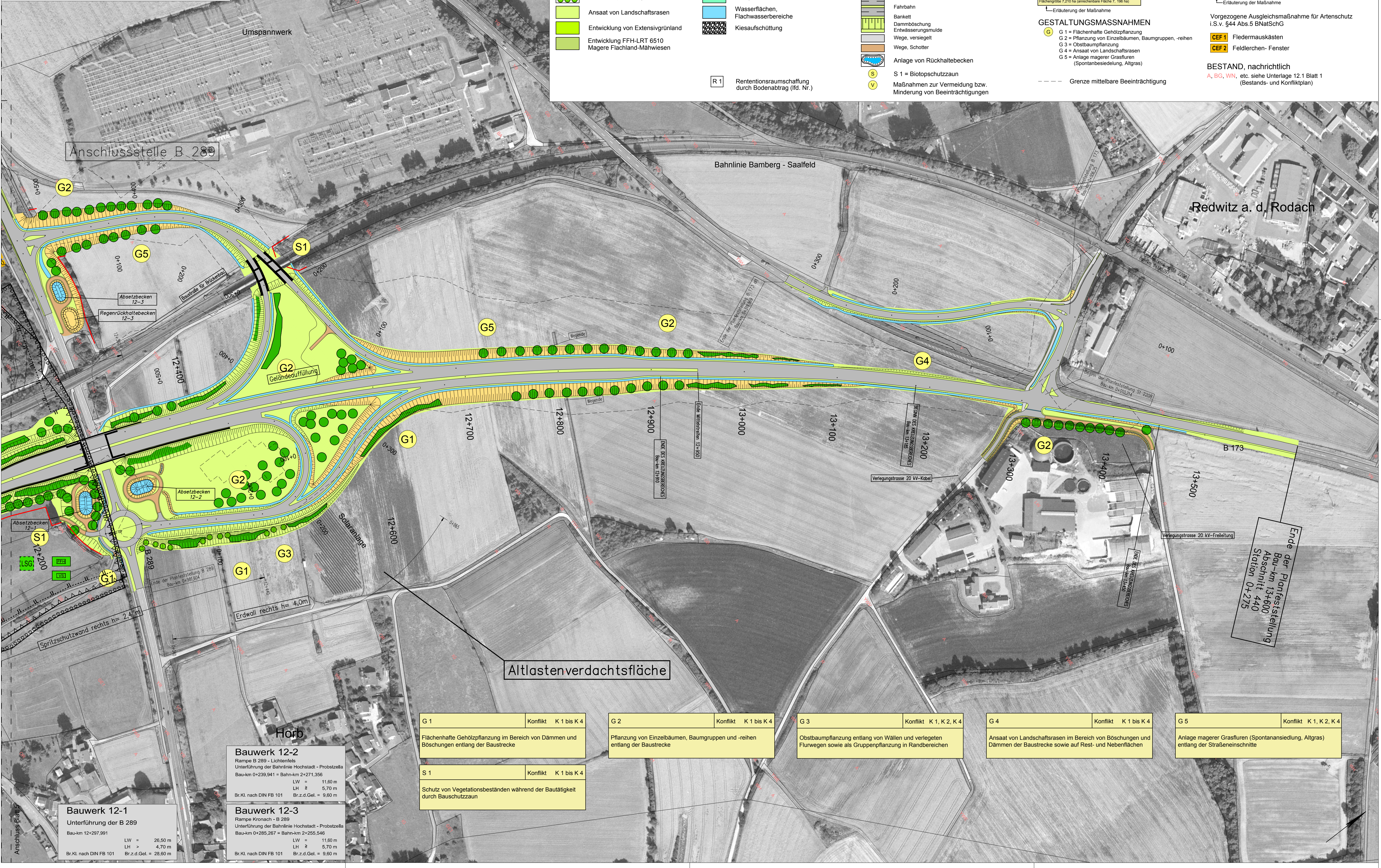
- Schutzgebiete**
- geplantes Landschaftsschutzgebiet "Steinach-Rodach-Maintal"
 - FFH-Gebiet "Maintal von Theisau bis Lichtenfels" (5833-371)
 - Vogelschutzgebiet "Täler von Oberem Main, Unterer Rodach und Steinach" (5931-471)

- MASSNAHMEN**
- Laubweldaufbau
 - Auwaldaufbau
 - Flächenhafte Gehölzpflanzung
 - Pflanzung von Einzelbäumen, Baumgruppen, -reihen
 - Obstbaumpflanzung
 - Ansaat von Landschaftsrassen
 - Entwicklung von Extensivgrünland
 - Entwicklung FFH-LRT 6510 Magere Flachland-Mähwiesen
- Sonstige Maßnahmen**
- Nutzungsextensivierung
 - Pflegemaßnahmen
 - Extensivierung der Ackernutzung, Anlage von Lorchenfenstern
 - Anlage magerer Grasfluren, Spontanbesiedlung
 - Anlage wechselfeuchter Flächen
 - Wasserflächen, Flachwasserbereiche
 - Kiesaufschüttung
 - R 1 Retentionsraumschaffung durch Bodenabtrag (Ikd. Nr.)

- AUSGLEICHS- BZW. ERSATZMASSNAHMEN**
- A 1 Abgrenzung der Ausgleichsmaßnahme mit Nr.
 - E 1 Abgrenzung der Ersatzmaßnahme mit Nr.
- GESTALTUNGSMASSNAHMEN**
- G 1 = Flächenhafte Gehölzpflanzung
 - G 2 = Pflanzung von Einzelbäumen, Baumgruppen, -reihen
 - G 3 = Obstbaumpflanzung
 - G 4 = Ansaat von Landschaftsrassen (Spontanbesiedlung, Allgras)
 - G 5 = Anlage magerer Grasfluren
- MASSNAHMEN ZUR KOHÄRENZSICHERUNG**
- KS 1 Abgrenzung der Kohärenzsicherungsmaßnahme mit Nr.
- BESTAND, nachrichtlich**
A, BG, WN, etc. siehe Unterlage 12.1 Blatt 1 (Bestands- und Konfliktplan)



Übersicht Blattschnitt



Bauwerk 12-1
Rampe B 289 - Lichtenfels
Unterführung der Bahnlinie Hochstadt - Probstzella
Bau-km 0+298,941 = Bahn-km 2+271,356
LW = 4,70 m
LH = 5,70 m
Br.z.d.Gel. = 28,60 m

Bauwerk 12-2
Rampe B 289 - Lichtenfels
Unterführung der Bahnlinie Hochstadt - Probstzella
Bau-km 0+298,941 = Bahn-km 2+271,356
LW = 11,60 m
LH = 5,70 m
Br.z.d.Gel. = 9,60 m

Bauwerk 12-3
Rampe Kronach - B 289
Unterführung der Bahnlinie Hochstadt - Probstzella
Bau-km 0+285,267 = Bahn-km 2+255,546
LW = 11,60 m
LH = 5,70 m
Br.z.d.Gel. = 9,60 m

G 1 Konflikt K 1 bis K 4
Flächenhafte Gehölzpflanzung im Bereich von Dämmen und Böschungen entlang der Baustrecke

S 1 Konflikt K 1 bis K 4
Schutz von Vegetationsbeständen während der Bautätigkeit durch Bauschutzzaun

G 2 Konflikt K 1 bis K 4
Pflanzung von Einzelbäumen, Baumgruppen und -reihen entlang der Baustrecke

G 3 Konflikt K 1, K 2, K 4
Obstbaumpflanzung entlang von Wällen und verlegten Flurwegen sowie als Gruppenpflanzung in Randbereichen

G 4 Konflikt K 1 bis K 4
Ansaat von Landschaftsrassen im Bereich von Böschungen und Dämmen der Baustrecke sowie auf Rest- und Nebenfleichen

G 5 Konflikt K 1, K 2, K 4
Anlage magerer Grasfluren (Spontanansiedlung, Allgras) entlang der Straßeneinschnitte

WGF Landschaft Aufmolk - Hintermeier - Voit - Ziesel Landschaftsarchitekten GmbH 90478 Nürnberg Vorderer Cramergasse 11 Technische Planung: Höhnen & Partner, Bamberg	L 11-21	Datum	Zeichen
	bearbeitet	2011, 2012	HH/SG
	geprüft	03/2012	HH
		Nürnberg, den 28.03.2012	

Freistaat Bayern Staatliches Bauamt Bamberg	Unterlage	12.3.2
Planfeststellung	Blatt Nr.	6
B 173 Lichtenfels - Kronach	Datum	
gezeichnet	2011, 2012	S. Grünert
geprüft	Marz 2012	S. Grünert
LICHTENFELS-ZETTLITZ (zweibahnig) 3. Bauabschnitt Michelau-Zettlitz Bau-km 5+600 bis Bau-km 13+600 Maßstab 1:2.000	Lageplan der landschaftspflegerischen Maßnahmen Bau-km 12+200 bis Bau-km 13+600	
Aufgestellt: Bamberg, den 30.03.2012 Staatliches Bauamt Eisgruber, Bauinspektor		