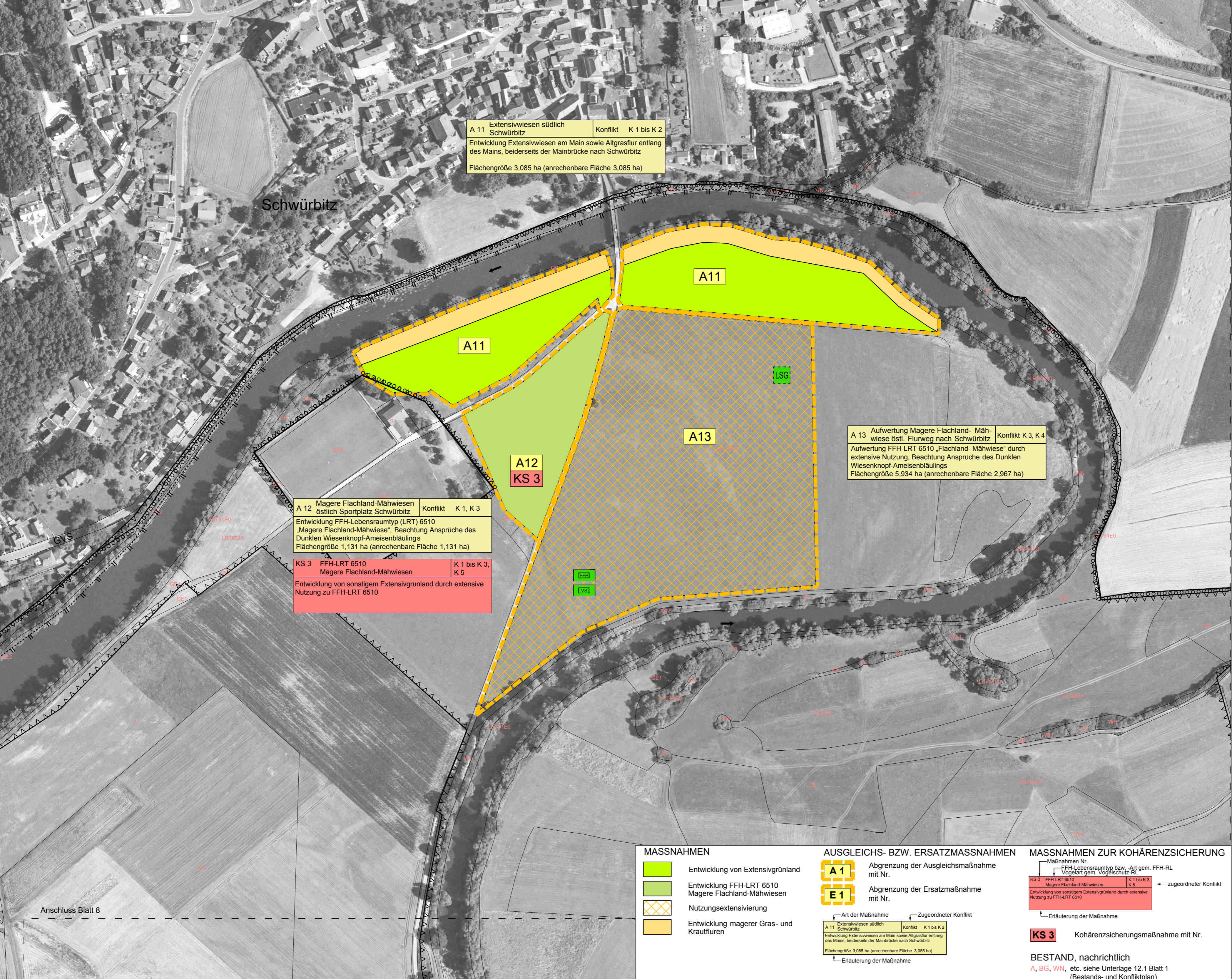


- Schutzgebiete**
- geplantes Landschaftsschutzgebiet "Steinach-Rodach-Maintal"
 - FFH-Gebiet "Maintal von Theisau bis Lichtenfels" (5833-371)
 - Vogelschutzgebiet "Täler von Oberem Main, Unterer Rodach und Steinach" (5831-471)



A 11 Extensivwiesen südlich Schwürbitz
 Entwicklung Extensivwiesen am Main sowie Altgrasflur entlang des Mains, beiderseits der Mainbrücke nach Schwürbitz
 Flächengröße 3,085 ha (anrechenbare Fläche 3,085 ha)
 Konflikt K 1 bis K 2

A 13 Aufwertung Magere Flachland- Mähwiese östl. Flurweg nach Schwürbitz
 Aufwertung FFH-LRT 6510 „Flachland- Mähwiese“ durch extensive Nutzung, Beachtung Ansprüche des Dunklen Wiesenknopf-Ameisenbläulings
 Flächengröße 5,934 ha (anrechenbare Fläche 2,967 ha)
 Konflikt K 3, K 4

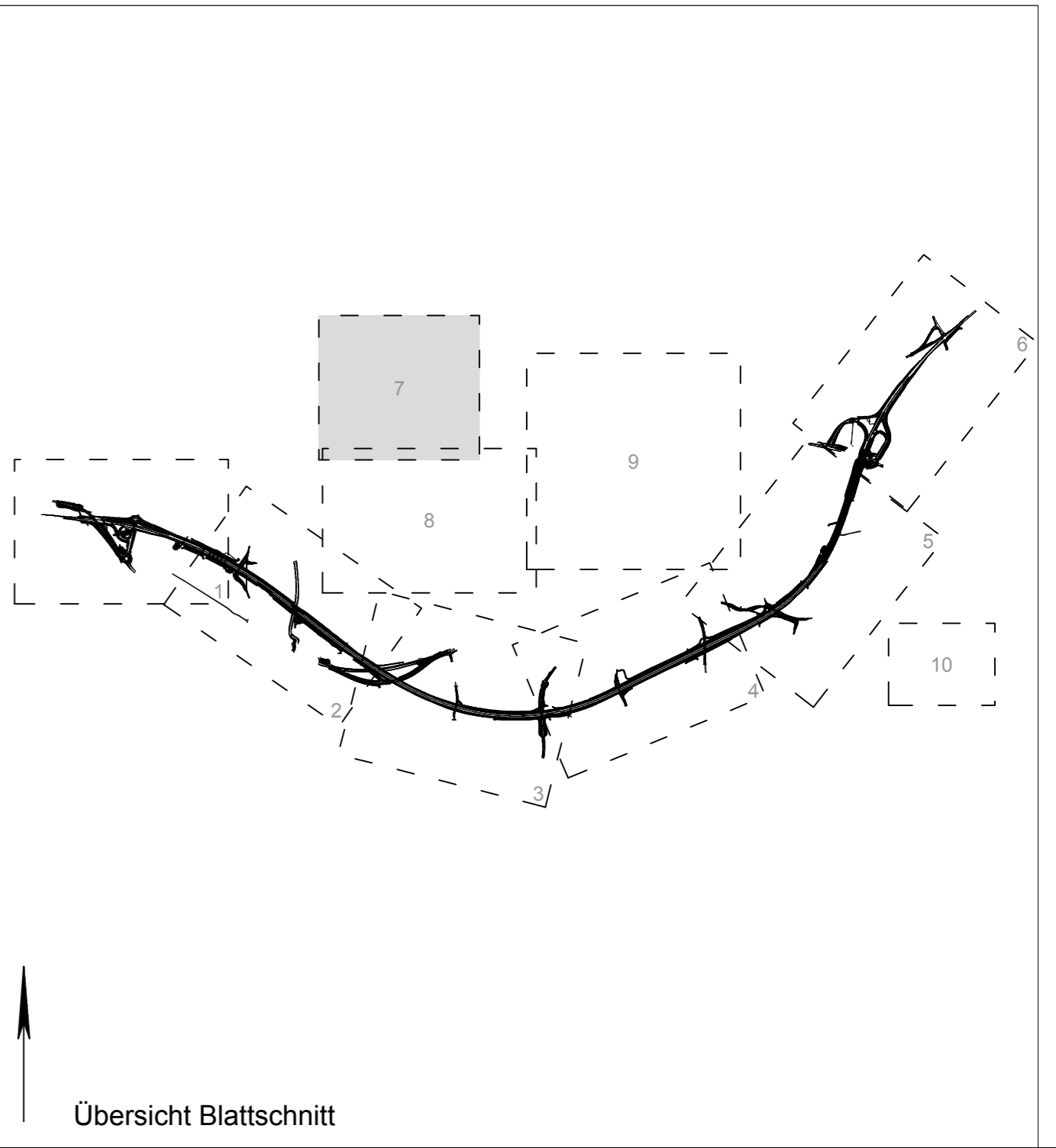
A 12 Magere Flachland-Mähwiesen östlich Sportplatz Schwürbitz
 Entwicklung FFH-Lebensraumtyp (LRT) 6510 „Magere Flachland-Mähwiese“, Beachtung Ansprüche des Dunklen Wiesenknopf-Ameisenbläulings
 Flächengröße 1,131 ha (anrechenbare Fläche 1,131 ha)
 Konflikt K 1, K 3

KS 3 FFH-LRT 6510 Magere Flachland-Mähwiesen
 Entwicklung von sonstigem Extensivgrünland durch extensive Nutzung zu FFH-LRT 6510
 Konflikt K 1 bis K 3, K 5

- MASSNAHMEN**
- Entwicklung von Extensivgrünland
 - Entwicklung FFH-LRT 6510 Magere Flachland-Mähwiesen
 - Nutzungsintensivierung
 - Entwicklung magerer Gras- und Krautfluren

- AUSGLEICHS- BZW. ERSATZMASSNAHMEN**
- A 1** Abgrenzung der Ausgleichsmaßnahme mit Nr.
 - E 1** Abgrenzung der Ersatzmaßnahme mit Nr.

- MASSNAHMEN ZUR KOHÄRENZSICHERUNG**
- KS 3** Kohärenzsicherungsmaßnahme mit Nr.



Übersicht Blattschnitt

WGF Landschaft Aufmolk - Hintermeier - Voit - Ziesel Landschaftsarchitekten GmbH 90478 Nürnberg Vordere Cramergasse 11 Technische Planung: Höhnen & Partner, Bamberg	L 11-21	Datum	Zeichen
	bearbeitet	2011, 2012	HH/SG
	geprüft	03/2012	HH
	Nürnberg, den 26.03.2012		

Freistaat Bayern Staatliches Bauamt Bamberg Franz-Ludwig-Straße 21, 96047 Bamberg, Tel 0911/9530-0, Fax 0911/9530-1900, E-Mail: poststelle@staba.bayern.de	Unterlage 12.3.2 Blatt Nr. 7 Datum Zeichen
Planfeststellung B 173 Lichtenfels - Kronach LICHTENFELS-ZETTLITZ (zweibahnig) 3. Bauabschnitt Michelau-Zettlitz Bau-km 5+600 bis Bau-km 13+600	bearbeitet gezeichnet geprüft März 2012 S. Grünert
Lageplan der landschaftspflegerischen Maßnahmen Trassenferne Maßnahmen südlich Schwürbitz Maßstab 1 : 2.000	
Aufgestellt: Bamberg, den 30.03.2012 Staatliches Bauamt Eisgruber, Baudirektor	