


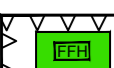
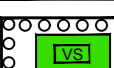
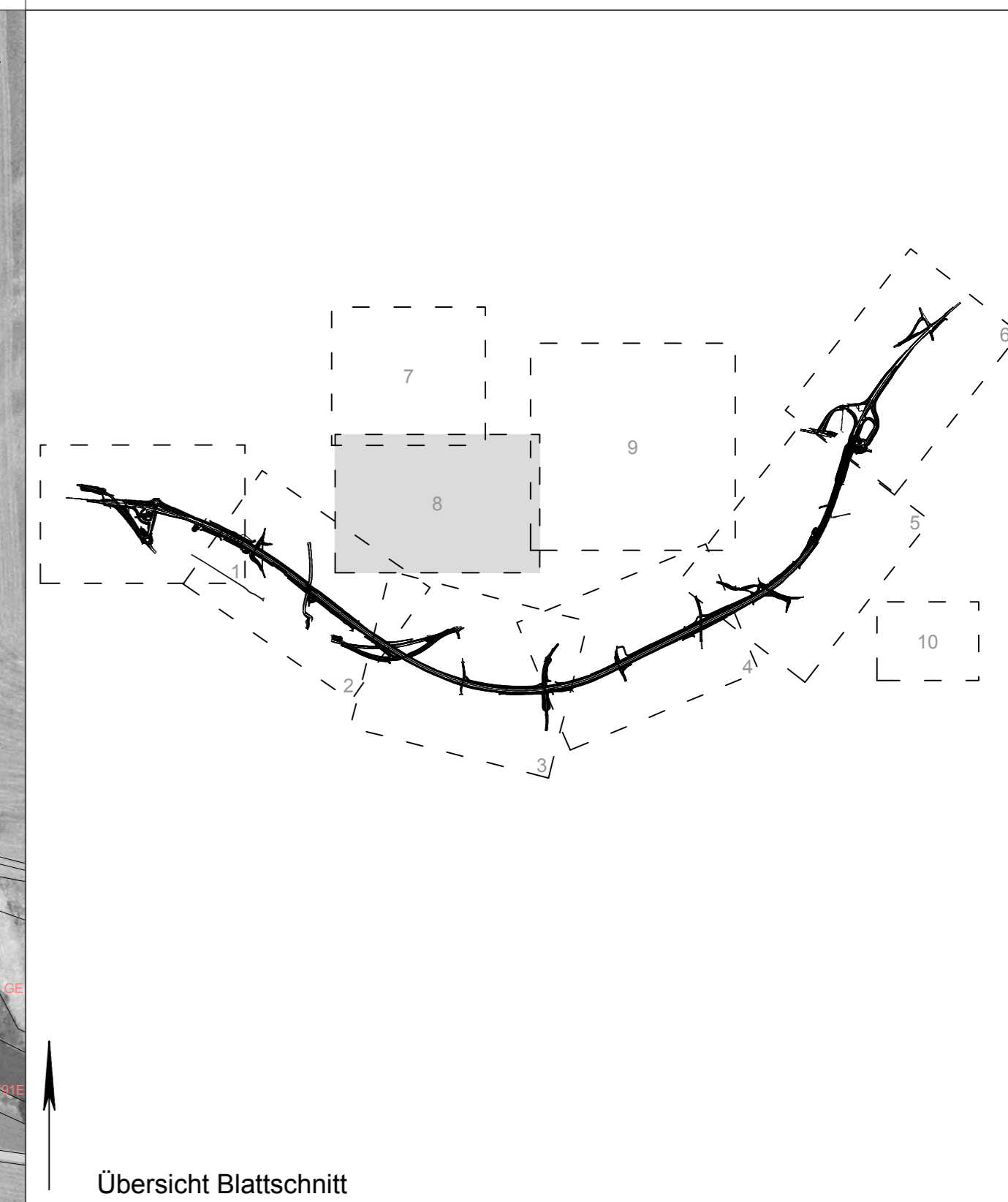
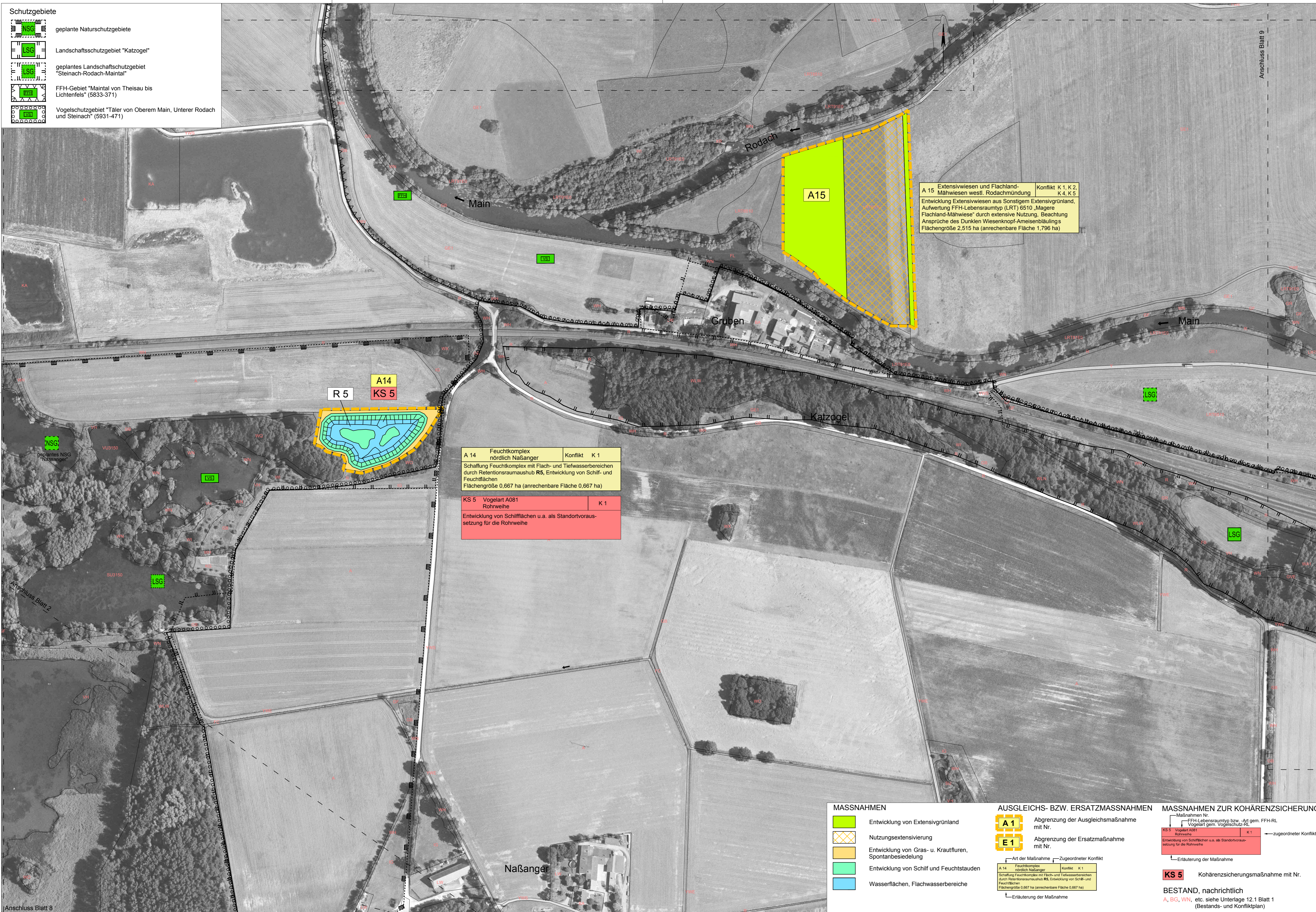
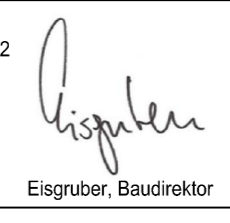










- Schutzgebiete**
-  geplante Naturschutzgebiete
  -  Landschaftsschutzgebiet "Katzögel"
  -  geplantes Landschaftsschutzgebiet "Steinach-Rodach-Maintal"
  -  FFH-Gebiet "Maintal von Theisau bis Lichtenfels" (5833-371)
  -  Vogelschutzgebiet "Täler von Oberem Main, Unterer Rodach und Steinach" (5931-471)



 <b>WGF Landschaft</b> Aufmolk - Hintermeier - Voit - Ziesel Landschaftsarchitekten GmbH 90478 Nürnberg Vordere Cramerstraße 11 Technische Planung: Höhnen & Partner, Bamberg	L 11-21	Datum	Zeichen
	bearbeitet	2011, 2012	HH/SG
	geprüft	03/2012	HH
90478 Nürnberg Vordere Cramerstraße 11		Tel. 0911/94603-0 Fax 0911/94603-10	Nürnberg, den 26.03.2012

Freistaat Bayern Staatliches Bauamt Bamberg		Unterlage	12.3.2
Planfeststellung		bearbeitet	2011, 2012
B 173 Lichtenfels - Kronach		gezeichnet	
LICHTENFELS-ZETTLITZ (zweibahnig) 3. Bauabschnitt		geprüft	März 2012
Michelau-Zettlitz		<b>Lageplan der landschaftspflegerischen Maßnahmen</b> Trassenferne Maßnahmen bei Gruben Maßstab 1:2.000	
Bau-km 5+600 bis Bau-km 13+600			
Aufgestellt: Bamberg, den 30.03.2012 Staatliches Bauamt  Eisgruber, Baudirektor			

- MASSNAHMEN**
-  Entwicklung von Extensivgrünland
  -  Nutzungsextensivierung
  -  Entwicklung von Gras- u. Krautfluren, Spontanbesiedelung
  -  Entwicklung von Schilf und Feuchtbereichen
  -  Wasserflächen, Flachwasserbereiche
- AUSGLEICHS- BZW. ERSATZMASSNAHMEN**
-  Abgrenzung der Ausgleichsmaßnahme mit Nr.
  -  Abgrenzung der Ersatzmaßnahme mit Nr.
- MASSNAHMEN ZUR KOHÄRENZSICHERUNG**
-  Kohärenzsicherungsmaßnahme mit Nr.
- BESTAND, nachrichtlich**  
 A, BG, WN, etc. siehe Unterlage 12.1 Blatt 1 (Bestands- und Konfliktplan)