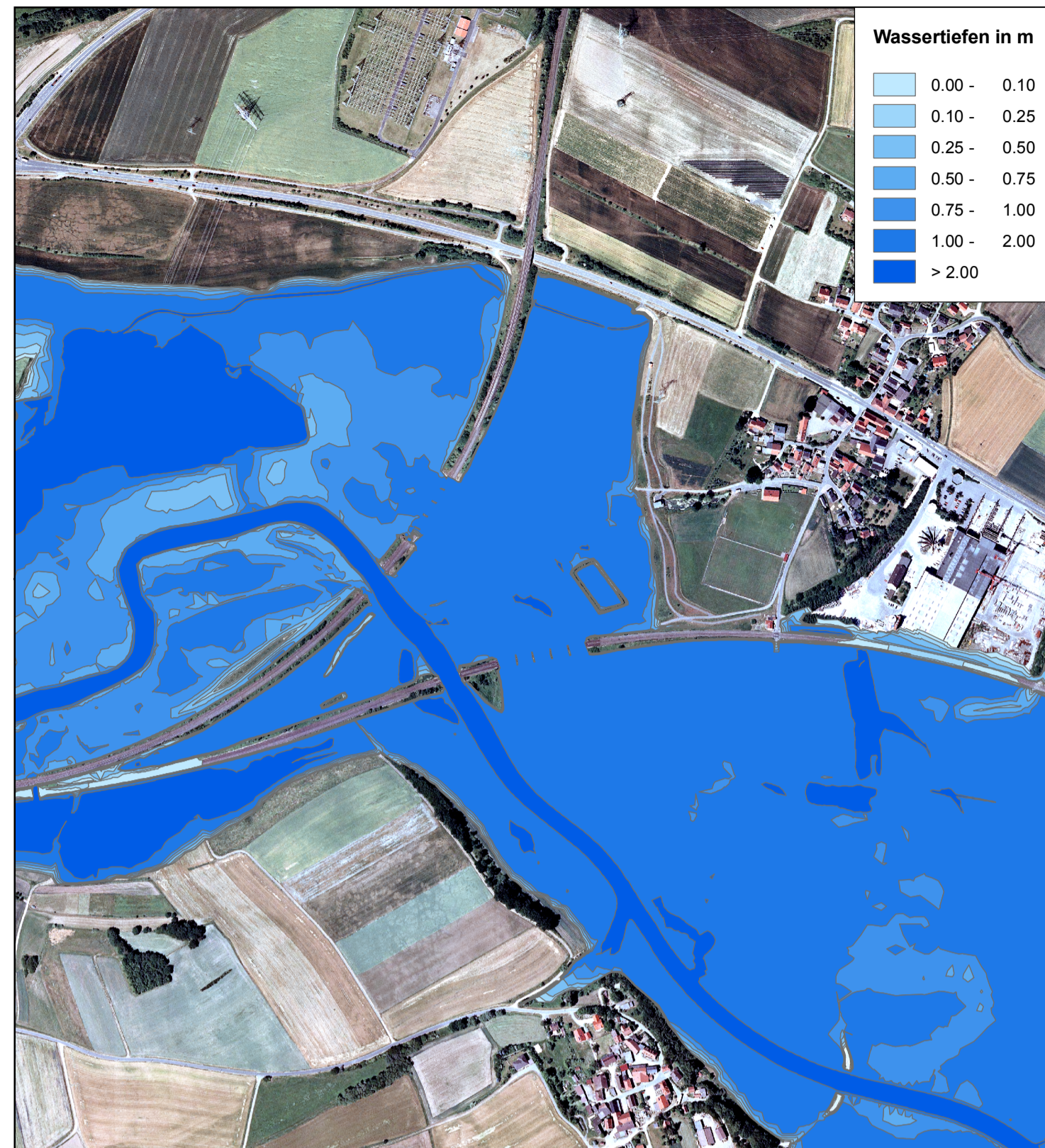
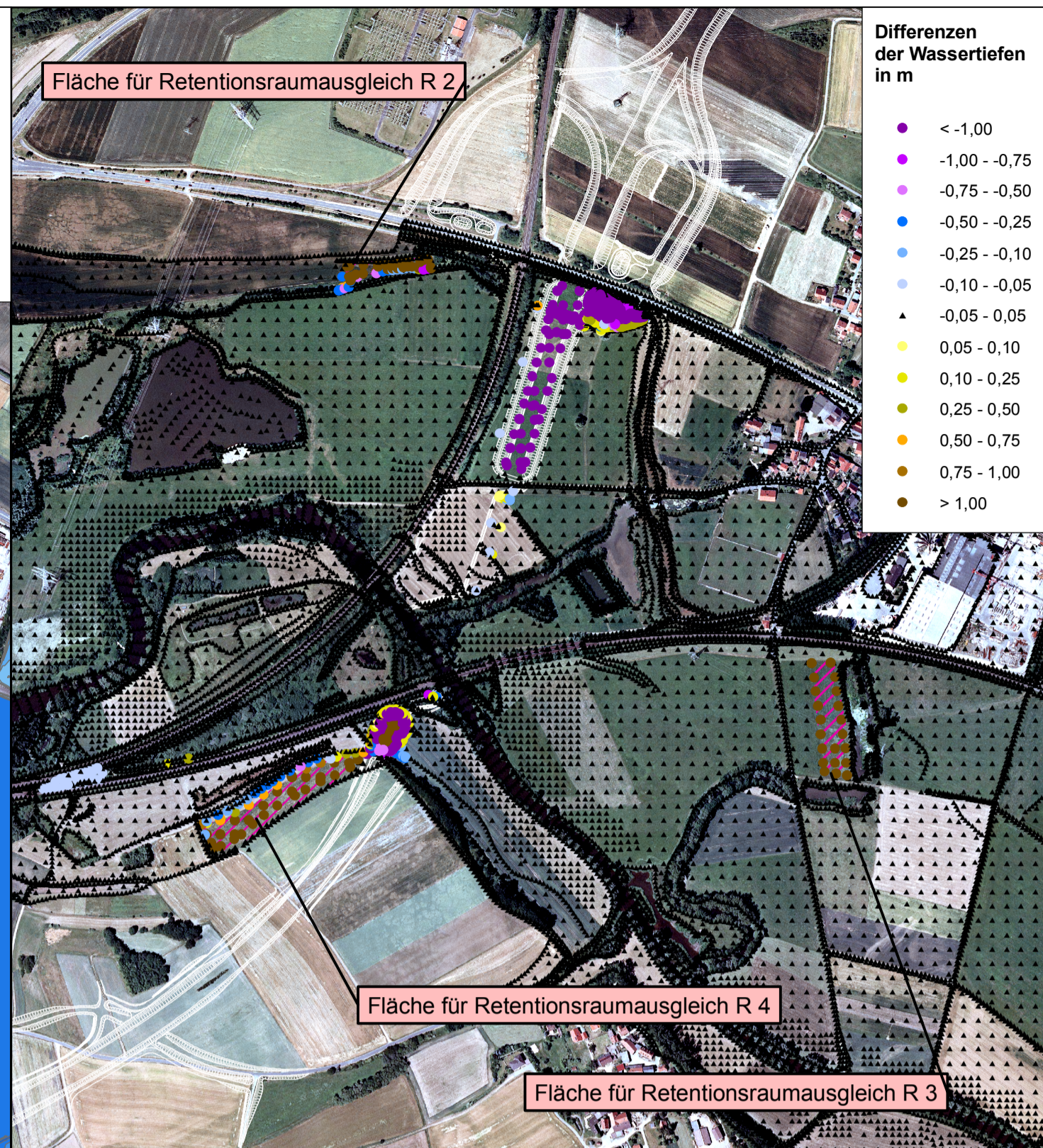


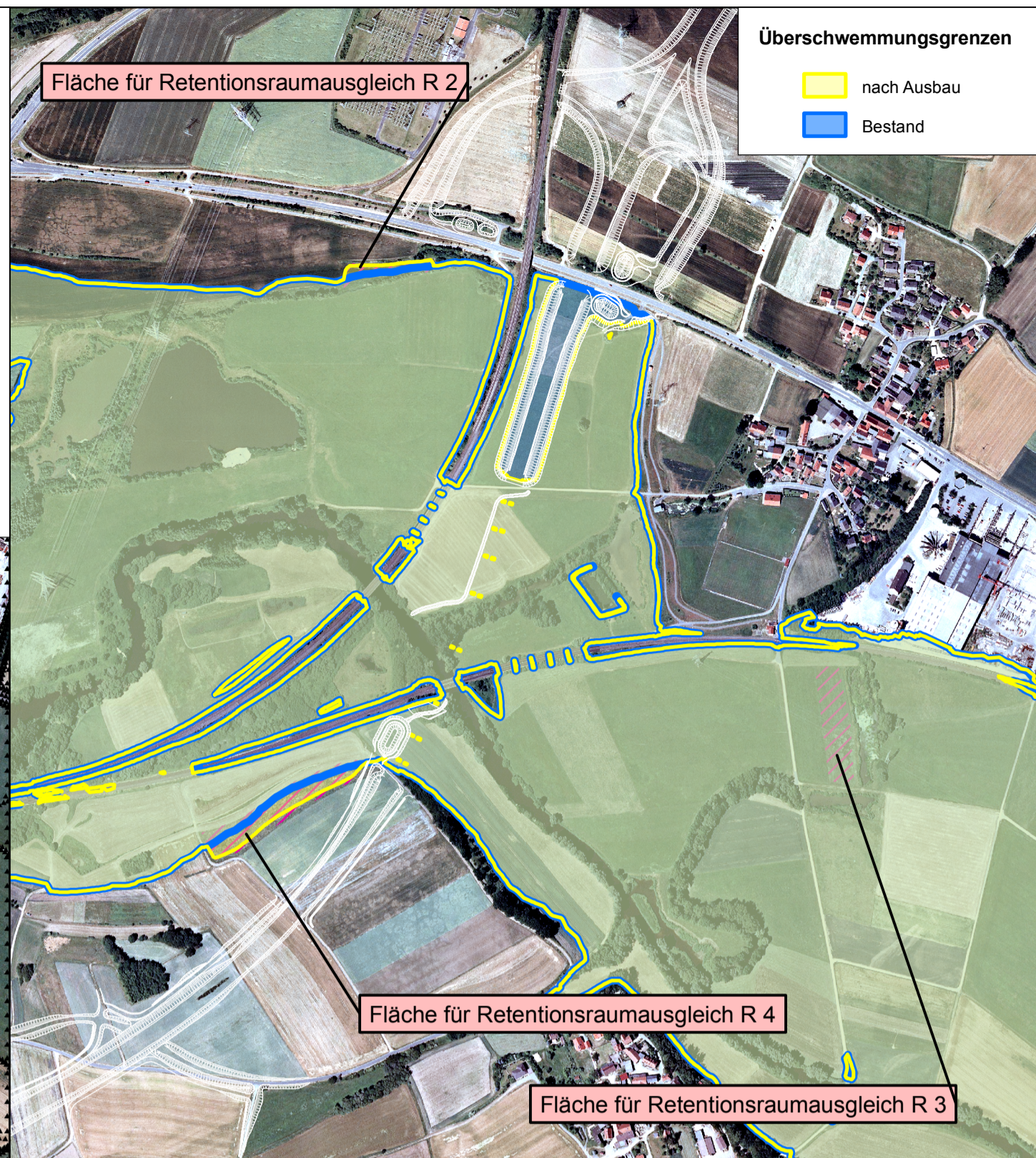
Überschwemmungsgebiete
Wassertiefen



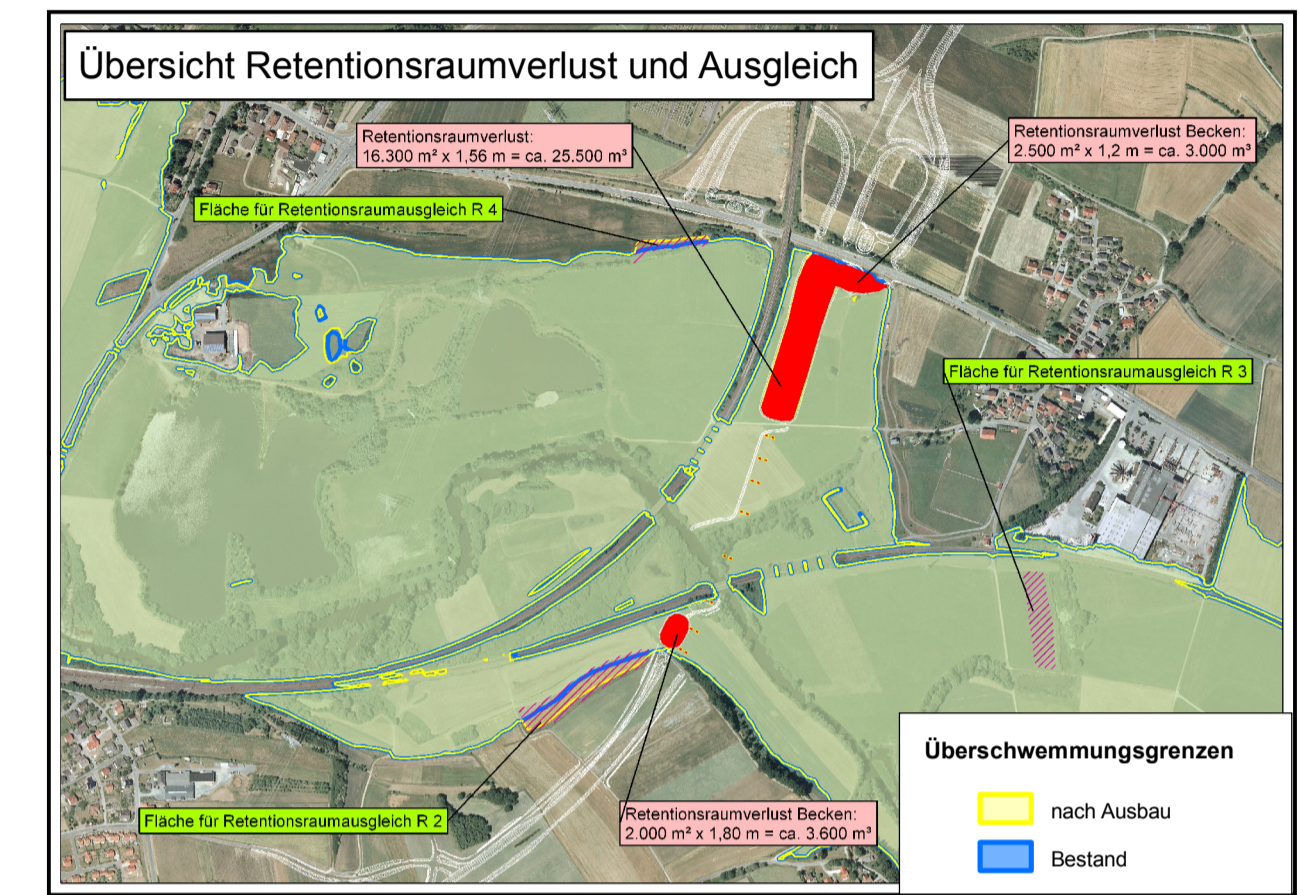
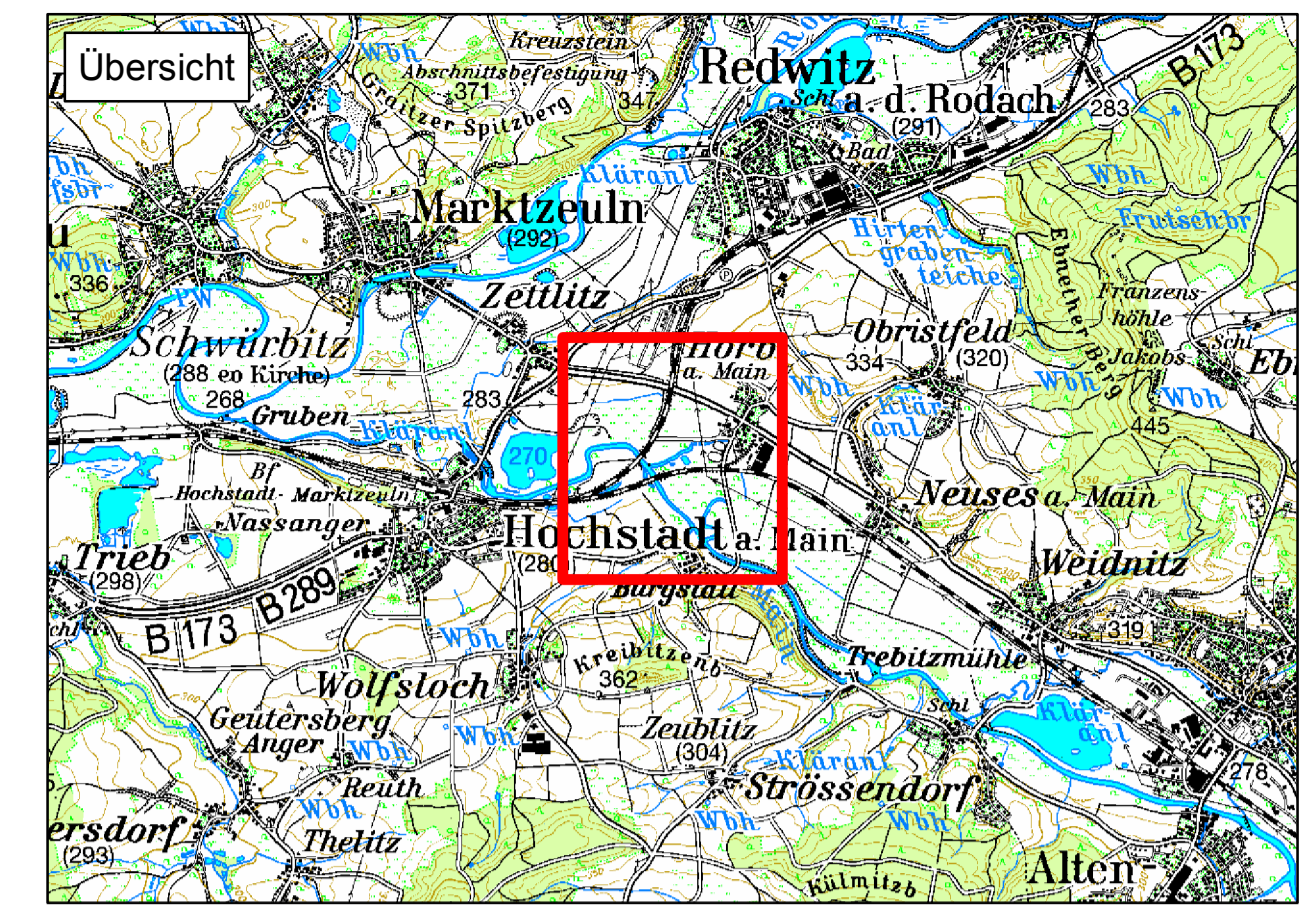
Wassertiefen bei HQ100 Bestand



Differenzen der Wassertiefen
zwischen Bestand und nach Ausbau



Überlagerung der Überschwemmungsgrenzen
Bestand und nach Ausbau

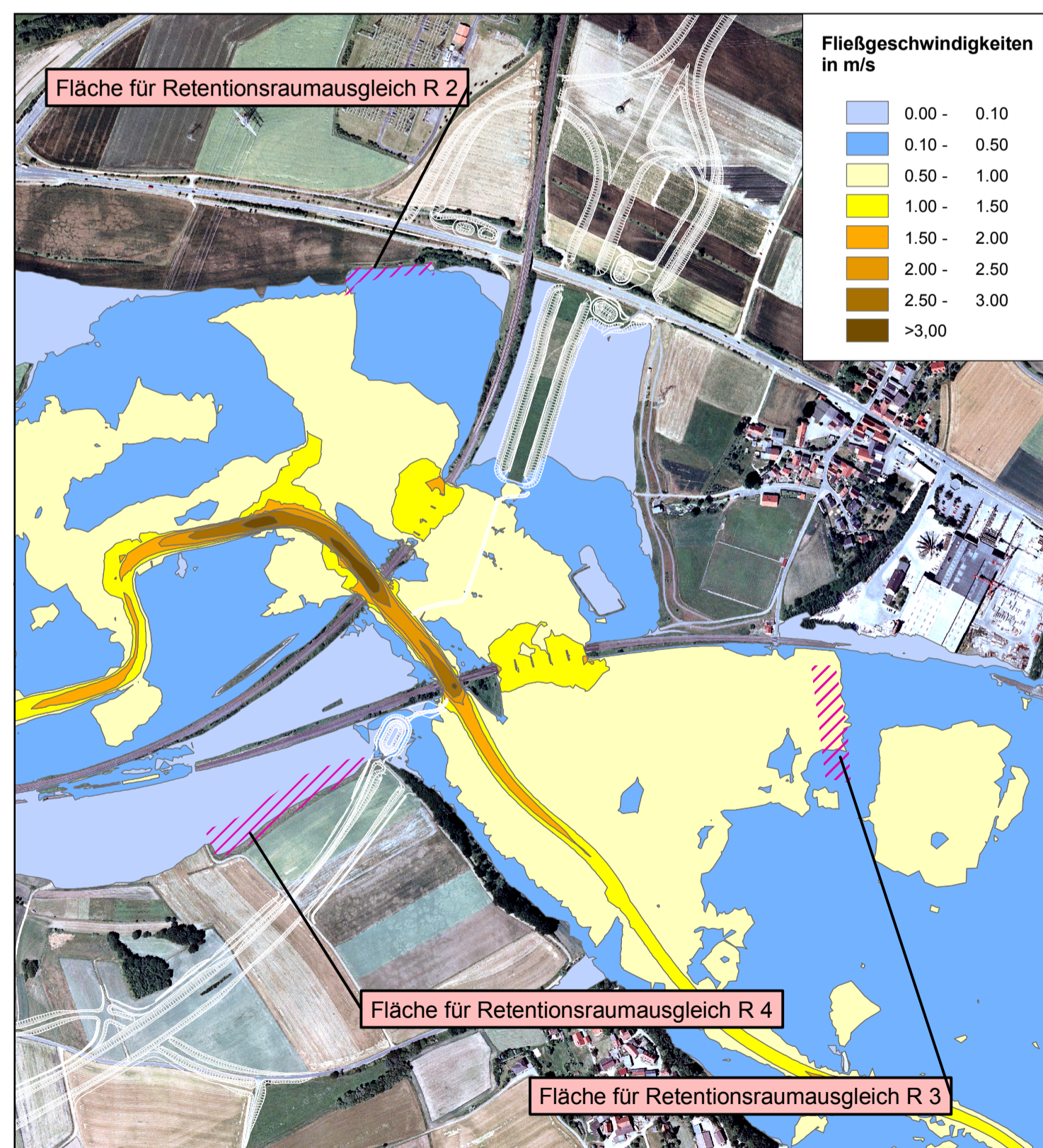


Legende

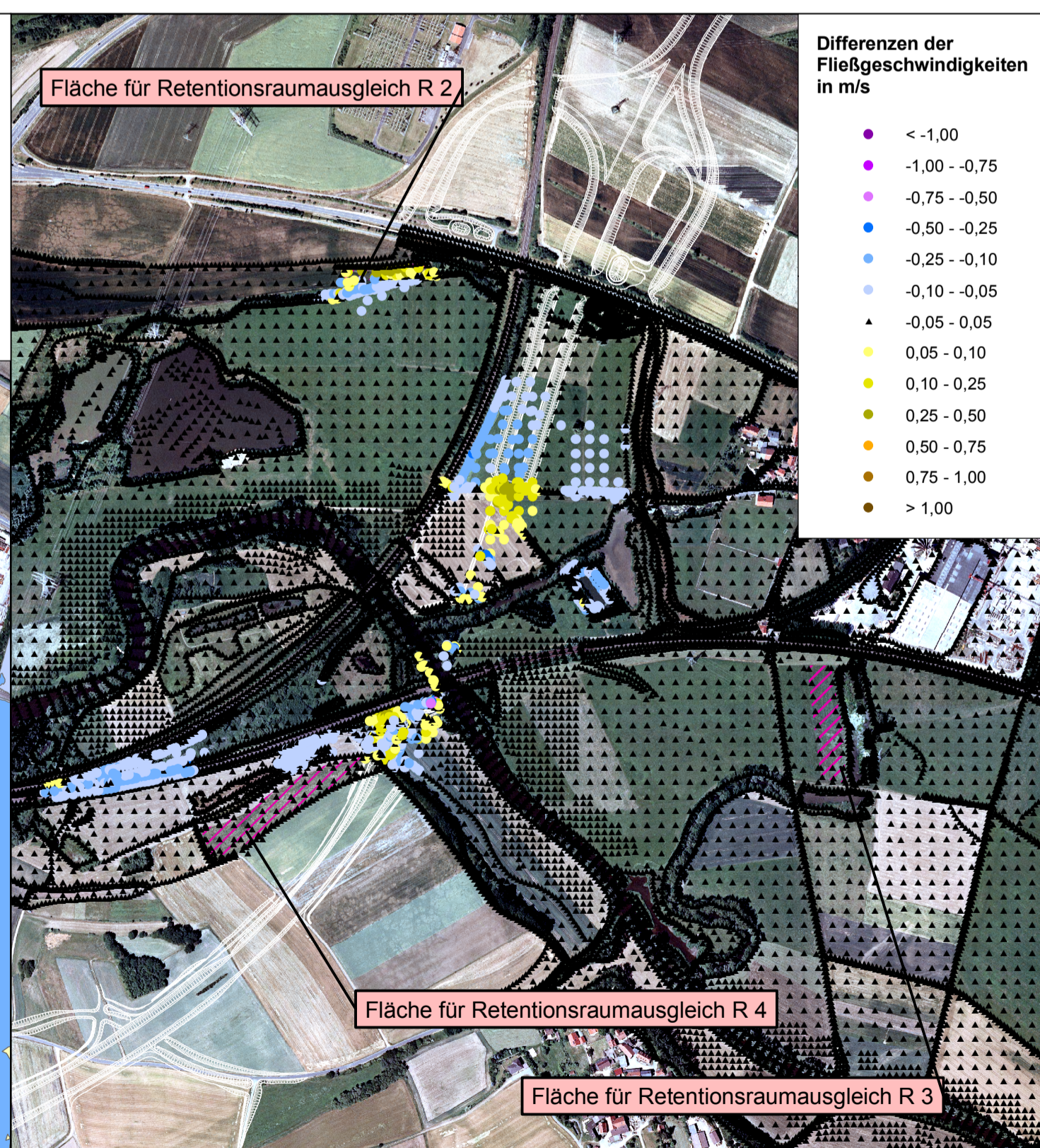
Planung B 173

Fläche für Retentionsraumausgleich

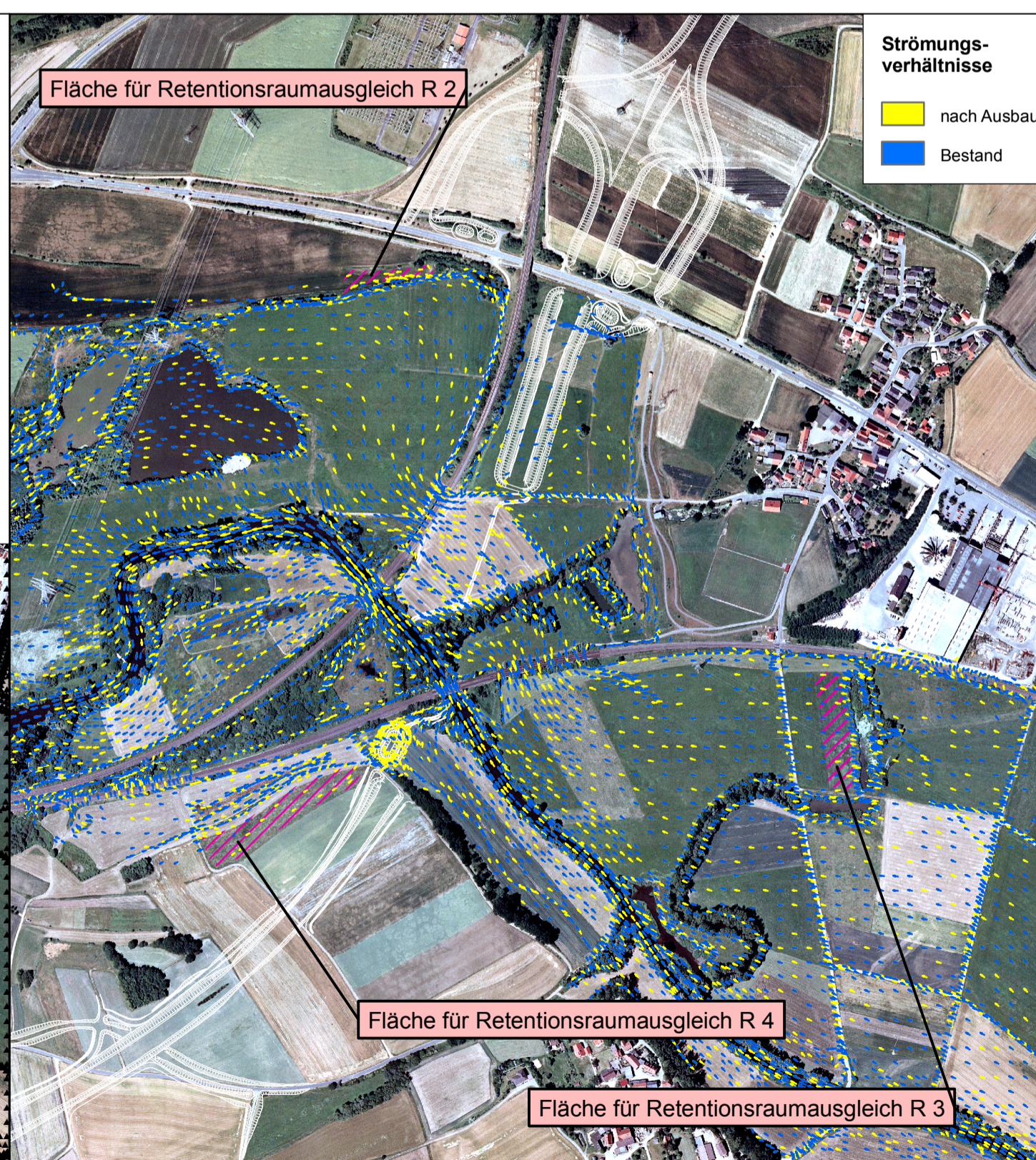
Strömungsverhältnisse
Fließgeschwindigkeiten



Fließgeschwindigkeiten nach Ausbau



Differenzen der Fließgeschwindigkeiten
zwischen Bestand und nach Ausbau



Veränderung der Strömungsverhältnisse

 KÖHLER Ingenieurgesellschaft GmbH & Co. KG Franz-Ludwig-Str. 5 96110 Bad Steben Tel: (09298) 92233-0 Fax: (09298) 92233-9 E-Mail: info@kb-koehler.com	SBA1101	Datum	Zeichen
	bearbeitet	Feb. 2012	W. Igel
	geprüft	Feb. 2012	M. Köhler
	Bad Steben, den 29.02.2012		

Freistaat Bayern Staatliches Bauamt Bamberg	Unterlage	13.4	
	Blatt Nr.	2	
	Datum		
	Zeichen		
Planfeststellung	bearbeitet	2011/2012	T. Neundorfer
	gezeichnet		
B173 Lichtenfels - Kronach Lichtenfels-Zettlitz (zweibahnig) 3. Bauabschnitt	geprüft	März 2012	J. Laußmann
Michelau Zettlitz	Lageplan		
Bau-km 5+600 bis Bau-km 13+600	Gew. I Main bei Horb: Darstellung der maßgebenden Berechnungsergebnisse vor und nach Realisierung der Maßnahme bei HQ100		
	Maßstab:	1 : 7.500	

Aufgestellt: Bamberg, den 30.03.2012 Staatliches Bauamt		
Projekt: SBA1101	Dreh: STEM_RE_PLT	STAMPF: