





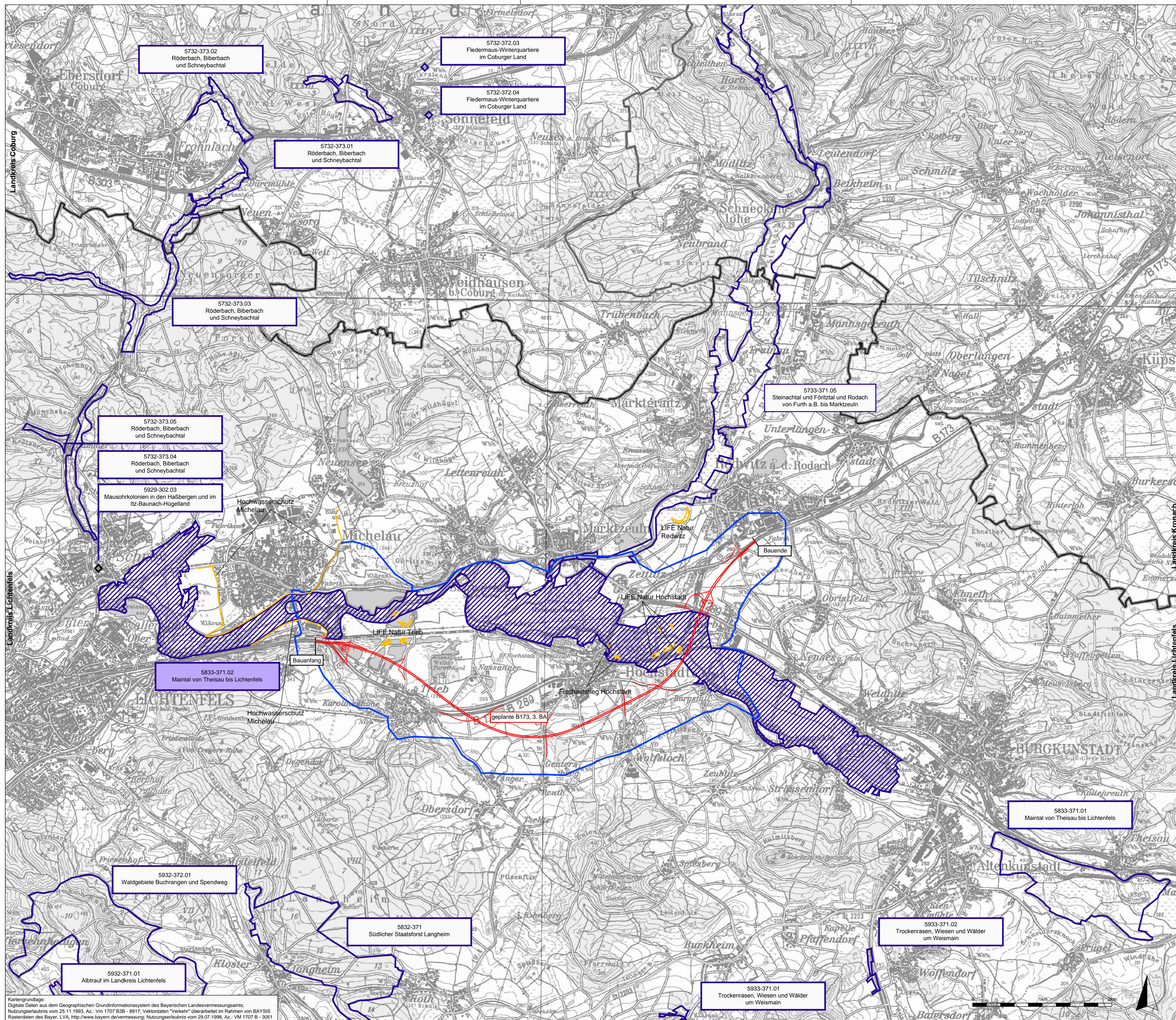


**FFH - VERTRÄGLICHKEITSPRÜFUNG FÜR DAS
FFH-GEBIET DE 5833 - 371**

-  FFH - Gebiet, bei dem Beeinträchtigungen nicht ausgeschlossen werden können und das Gegenstand der vorliegenden FFH - VP ist.
-  FFH - Gebiet, bei dem Beeinträchtigungen ausgeschlossen werden können.
-  Streckenverlauf des geprüften Bauvorhabens B 173, 3. Bauabschnitt Michelau - Zettlitz
-  Detailliert untersuchter Bereich, siehe Unterlage 12.5.2 Bl. 2 "FFH-LRT und -Arten / Beeinträchtigungserhaltungsziele"
-  Andere Pläne und Projekte
- Nachrichtlich
-  Landkreisgrenze



5732-373.02
Röderbach, Biberbach
und Schneybachtal

5732-372.03
Fledermaus-Winterquartiere
im Coburger Land

5732-372.04
Fledermaus-Winterquartiere
im Coburger Land

5732-373.01
Röderbach, Biberbach
und Schneybachtal

5732-373.03
Röderbach, Biberbach
und Schneybachtal

5732-373.05
Röderbach, Biberbach
und Schneybachtal

5732-373.04
Röderbach, Biberbach
und Schneybachtal

5929-302.03
Mausohrkolonien in den Halzbergen und im
Itz-Baunach-Hügelland

5833-371.02
Maintal von Theisau bis Lichtenfels

geplante B173, 3. BA

5833-371.01
Maintal von Theisau bis Lichtenfels

5932-372.01
Waldgebiete Buchrangen und Spendweg

5832-371
Südlicher Staatsforst Langheim


5932-371.01
Albtrauf im Landkreis Lichtenfels

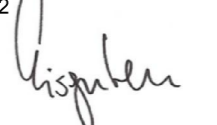
5933-371.02
Trockenrasen, Wiesen und Wälder
um Weismain

5933-371.01
Trockenrasen, Wiesen und Wälder
um Weismain

Kartengrundlage:
Digitale Daten aus dem Geographischen Grundinformationssystem des Bayerischen Landesvermessungsamts.
Nutzungs Erlaubnis vom 25.11.1993, Az.: Vm 1707 B38 - 8917; Vektordaten "Korrek" überarbeitet im Rahmen von BAYGIS
Rasterdaten des Bayer. LVA, http://www.bayern.de/vermessung; Nutzungs Erlaubnis vom 29.07.1998, Az.: Vm 1707 B - 3051

 WGF Landschaft Aufmkolk - Hintermeier - Voit - Ziesel Landschaftsarchitekten GmbH 90478 Nürnberg Vordere Cramergasse 11 Technische Planung: Höhen & Partner, Bamberg	L 11-24	Datum	Zeichen
	bearbeitet	2011, 2012	DR
	geprüft	03/2012	HH
	Nürnberg, den 26.03.2012 		

Freistaat Bayern Staatliches Bauamt Bamberg <small>Paradeplatz-Str. 21, 96047 Bamberg, Tel. 0911/94603-0, Fax 0911/94603-10, E-Mail poststelle@staba.bayern.de</small>	 Unterlage 12.5.2 Blatt Nr. 1 Datum Zeichen		
Planfeststellung	bearbeitet	2011, 2012	S. Grünert
B 173 Lichtenfels - Kronach	gezeichnet		
LICHTENFELS-ZETTLITZ (zweibahnig) 3. Bauabschnitt Michelau-Zettlitz Bau-km 5+600 bis Bau-km 13+600	geprüft	März 2012	S. Grünert
Übersichtskarte FFH-Verträglichkeitsprüfung		Maßstab	1 : 25.000

Aufgestellt:
Bamberg, den 30.03.2012
Staatliches Bauamt

 Eisgruber, Baudirektor