

Umweltverträglichkeitsstudie (UVS) zur St 2243, Verlegung westlich Neunkirchen a. Br.

Karte 5: Klima

Klimatische Ausgleichsfunktion

Bedeutung

- sehr hoch (Stufe nicht vertreten)
- hoch
- mittel
- mäßig (Stufe nicht vertreten)
- nachrangig

- Kalt- und Frischluftbahnen mit Ausgleichsfunktion für Wohn- und Mischgebiete
- Kaltluftstau / Kaltluftsee
- Kaltluftstrom

Lufthygienische Ausgleichsfunktion

Bedeutung

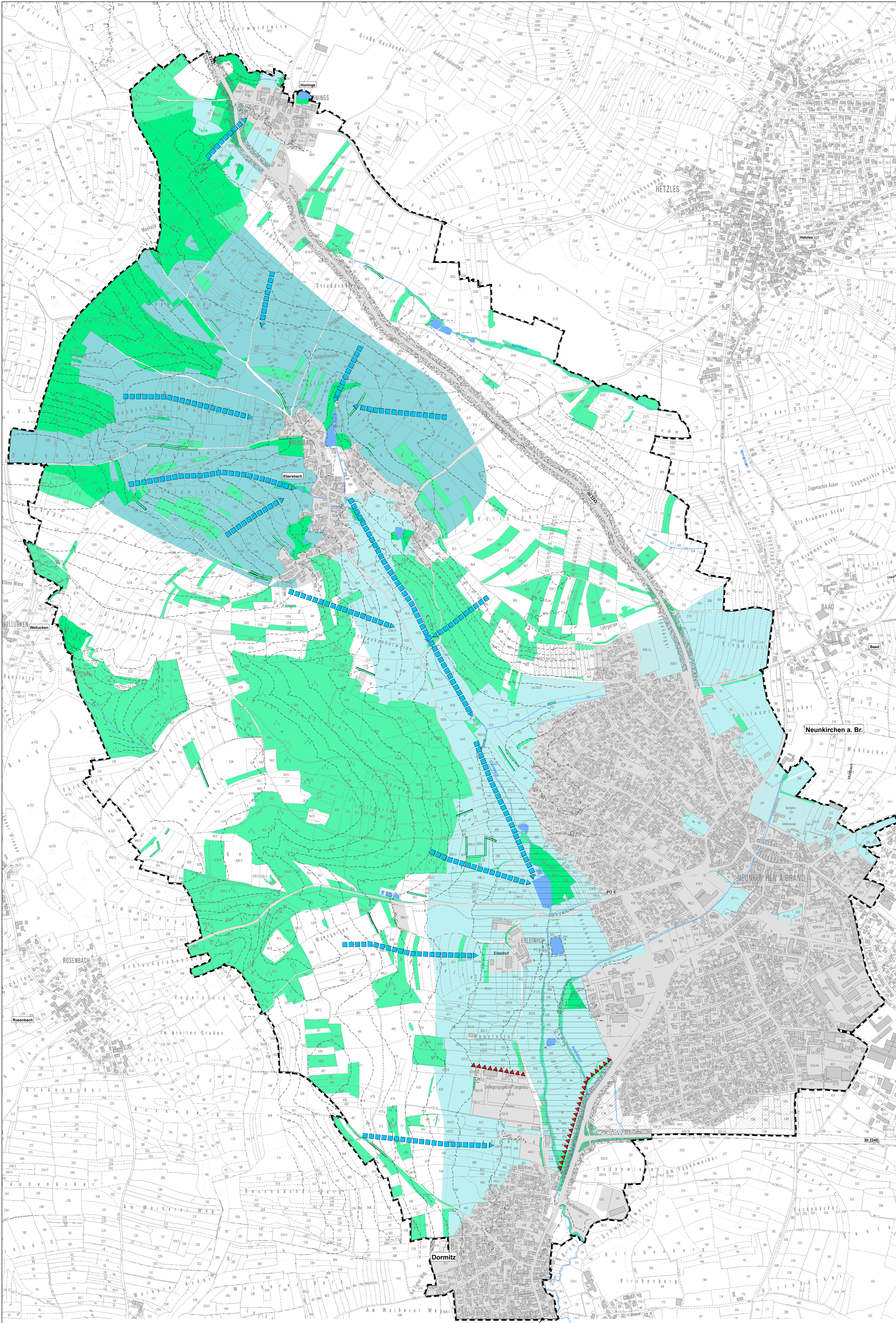
- sehr hoch
- hoch
- mittel
- mäßig
- nachrangig (Stufe nicht vertreten)

Vorbelastungen

- lufthygienisch belasteter Bereich an Hauptverkehrsstrassen
- anthropogen bedingte klimarelevante Barriere

Sonstige Planzeichen

- Siedlungs- und Verkehrsflächen
- geplante Siedlungs- und Verkehrsflächen
- Oberflächengewässer
- Wald
- Untersuchungsgebiet



200 100 0 200 400 Meter

	ANUVA GbR Stadt- und Umwelplanung Altenberger Str. 185 90461 Nürnberg Tel.: 091 14626278 E-Mail: info@anuva.de Internet: www.anuva.de	Datum gezeichnet 20.11.2008 bearbeitet 20.11.2008 geprüft Nürnberg, den 20.11.2008	Zeichen Meyer Risse

Nr.	Art der Änderung	Datum	Name

Freistaat Bayern Staatliches Bauamt Bamberg <small>Franz-Löwy-Str. 21, 96047 Bamberg, Tel. 0951 9330-0, Fax 0951 9330-1000, E-Mail: postamt@stbua.bayern.de</small>		Unterlage Blatt Nr. Datum Zeichen
Umweltverträglichkeitsstudie St 2243 Effeltrich - Neunkirchen am Brand Verlegung westlich Neunkirchen a. Br.	bearbeitet Gz: gezeichnet Gz: geprüft Gz: Gr Gz:	13.02.09 Karte 5 Maßstab 1 : 5.000
Aufgestellt: Bamberg, dem 16.02.2009 	Projekt: UVS Neunkirchen Datei: Karte5.mxd	

Karte 5: Klima