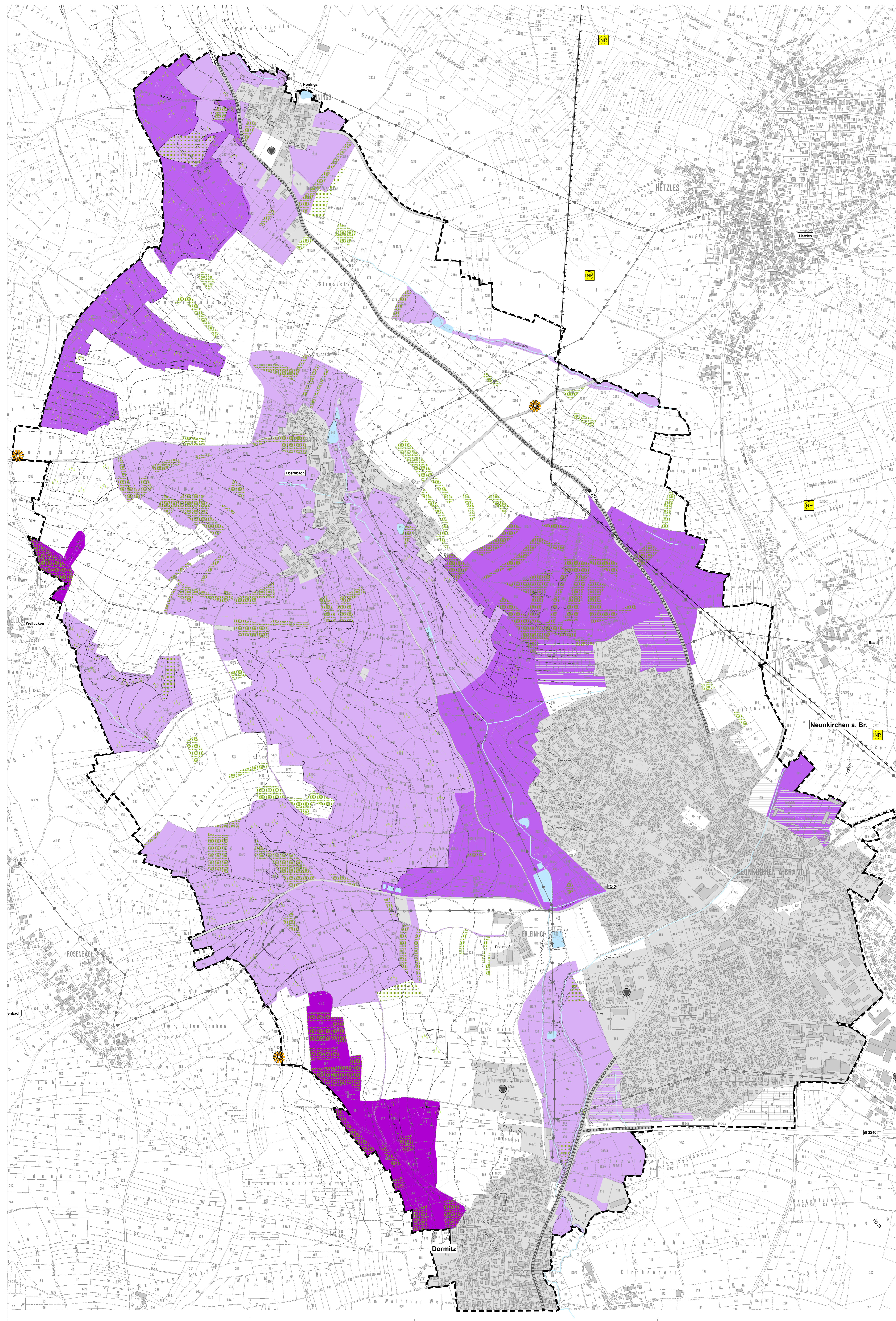


**Umweltverträglichkeitsstudie (UVS) zur St 2243,
Verlegung westlich Neunkirchen a. Br.**

Karte 6: Landschaftsbild
(Übertragung aus der REU (ANUVA 2003))

- Landschaftsbildqualität**
- Bedeutung
- sehr hoch
 - hoch
 - mittel
 - mäßig (Stufe nicht vertreten)
 - nachrangig
- Landschaftsprägende Strukturelemente**
- Aussichtspunkt
 - Obstaumwiese
 - Wald
- Schutzgebiete**
- Naturpark Fränkische Schweiz - Veldensteinerforst
- Vorbelastungen**
- Landschaftsbeeinträchtigende Elemente (Gewerbegebiete, Industrie)
 - Stromleitung
 - Straßen
- Sonstige Planzeichen**
- Fließ- und Stillgewässer
 - geplante Siedlungsflächen
 - Siedlungs- und Verkehrsflächen
 - Untersuchungsgebiet



ANUVA GbR Stadt- und Umweltp lanung Albersberger Str. 185 90461 Nürnberg Tel.: 09114626276 eMail: info@anuva.de Internet: www.anuva.de	Datum 20.11.2008	Zeichen Meyer
	gezeichnet 20.11.2008	bearbeitet 20.11.2008
geprüft Nürnberg, den 20.11.2008		

Nr.	Art der Änderung	Datum	Name

Freistaat Bayern Staatliches Bauamt Bamberg Platz Ludwigstraße 21, 96047 Bamberg, Tel. 0931/9330-0, Fax 0931/9330-1990, E-Mail: poststelle@stauba.bayern.de	Linienlage Blatt Nr. Datum Zeichen
---	---

Umweltverträglichkeitsstudie St 2243 Effeltrich - Neunkirchen am Brand	bearbeitet GZ:	gezeichnet GZ:	geprüft GZ:
Verlegung westlich Neunkirchen a. Br.	Datum 13.02.09	Zeichen 	Karte 6 Maßstab 1 : 5.000

Aufgestellt: Bamberg, den 16.02.2009 Schmidt, Baudirektor	Datum 16.02.2009
Projekt: UVS Neunkirchen	Datei: Kartell.mxd

Karte 6: Landschaftsbild