


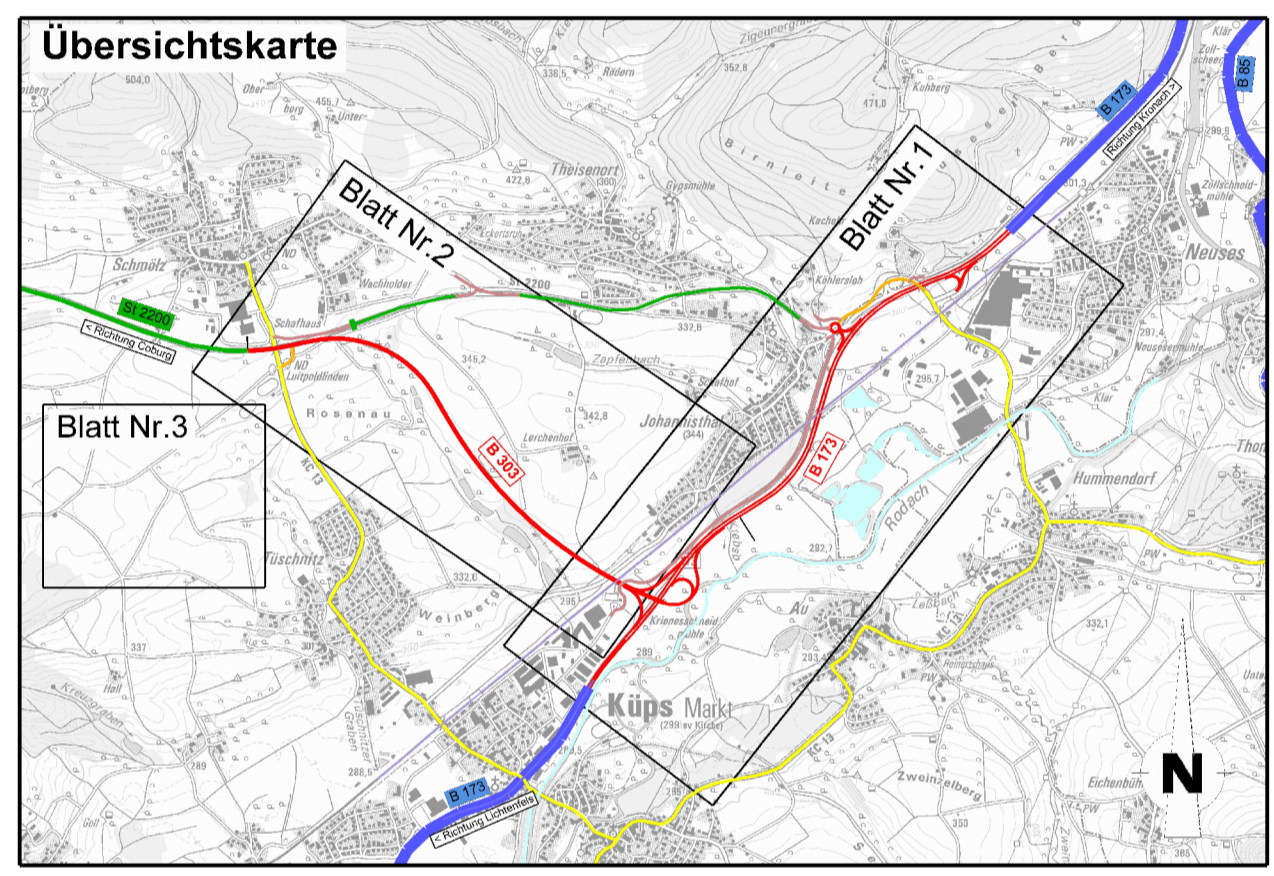


Zeichenerklärung

 für den Straßenbau zu erwerbende Flächen
 zum Straßenbau vorübergehend in Besitz zu nehmende Flächen
 dauernd zu beschränkende Flächen

1.0084.1 134 m² Betroffenes Flurstück gemäß Grunderwerb (Unterlagen 14)
 1. Blatt Nr. 1 zu Unterlage 14.1 Grunderwerbsplan
 .0084. Lfd. Nummer des Flurstückes im Grunderwerbsverzeichnis
 .1 Benötigte Fläche eines Flurstückes



Freistaat Bayern Staatliches Bauamt Bamberg <small>Franz-Ludwig-Straße 21, 96047 Bamberg, Tel. 0951/9930-0, Fax 0951/9930-1900, E-Mail: poststelle@stbaba.bayern.de</small>				Unterlage 14.1 Blatt Nr. 3 Datum Zeichen
PLANFESTSTELLUNG		bearbeitet 12 / 2011 gezeichnet 12 / 2011 geprüft 12 / 2011	E. Saffer W. Büttner N. Schmitt	
Bundesstraße 173, AD Lichtenfels - Kronach Ausbau Johannisthal - südlich Kronach, 2. BA Bau-km -0+040 bis Bau-km 2+818 B 173_520_0,508 bis 560_0,472		Grunderwerbsplan externe Flächen Maßstab 1 : 2000		
Bundesstraße 303, Schweinfurt - (Coburg) - Kronach Verlegung Sonnefeld - Johannisthal, 3. BA Bau-km 0+000 bis Bau-km 2+835		Aufgestellt: Bamberg, den 06.02.2012 Staatliches Bauamt  Eisgruber, Baudirektor		
Projekt: 01_CAD Geobasisdaten: © Bayerische Vermessungsverwaltung (Darstellung der Flurkarte als Eigentumsnachweis nicht geeignet)		Datei:		