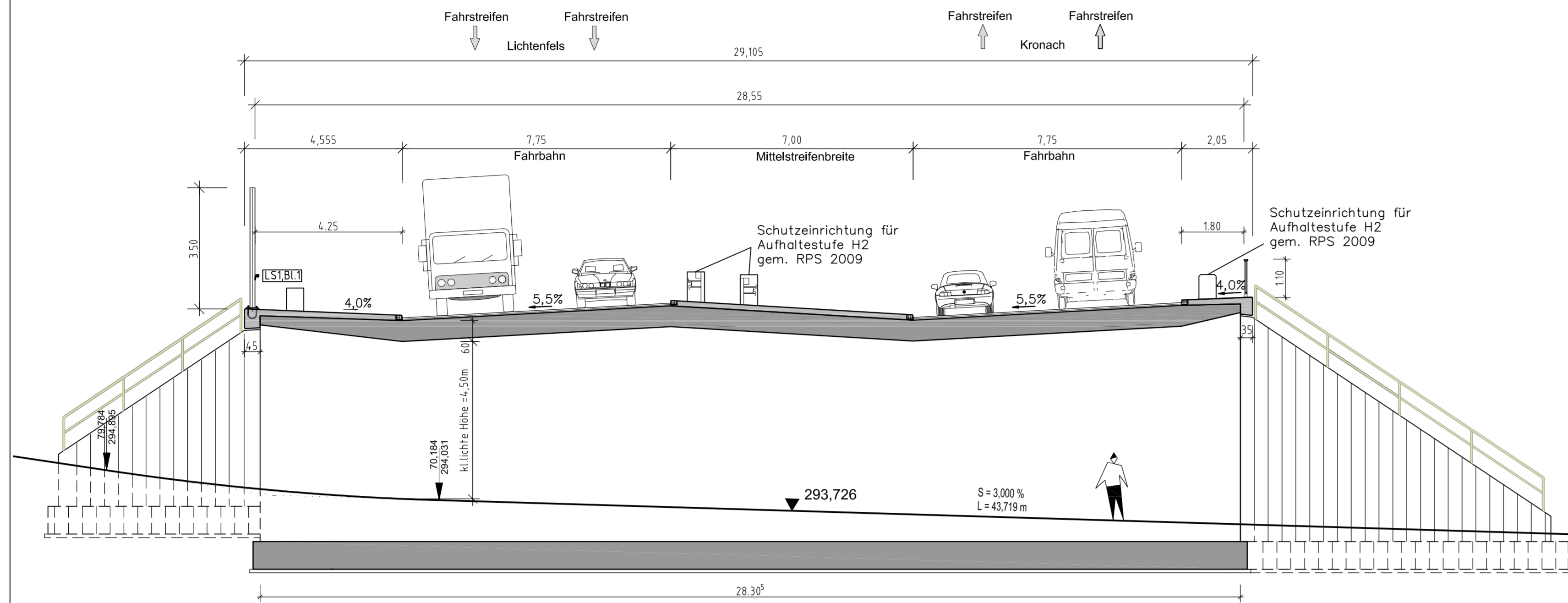
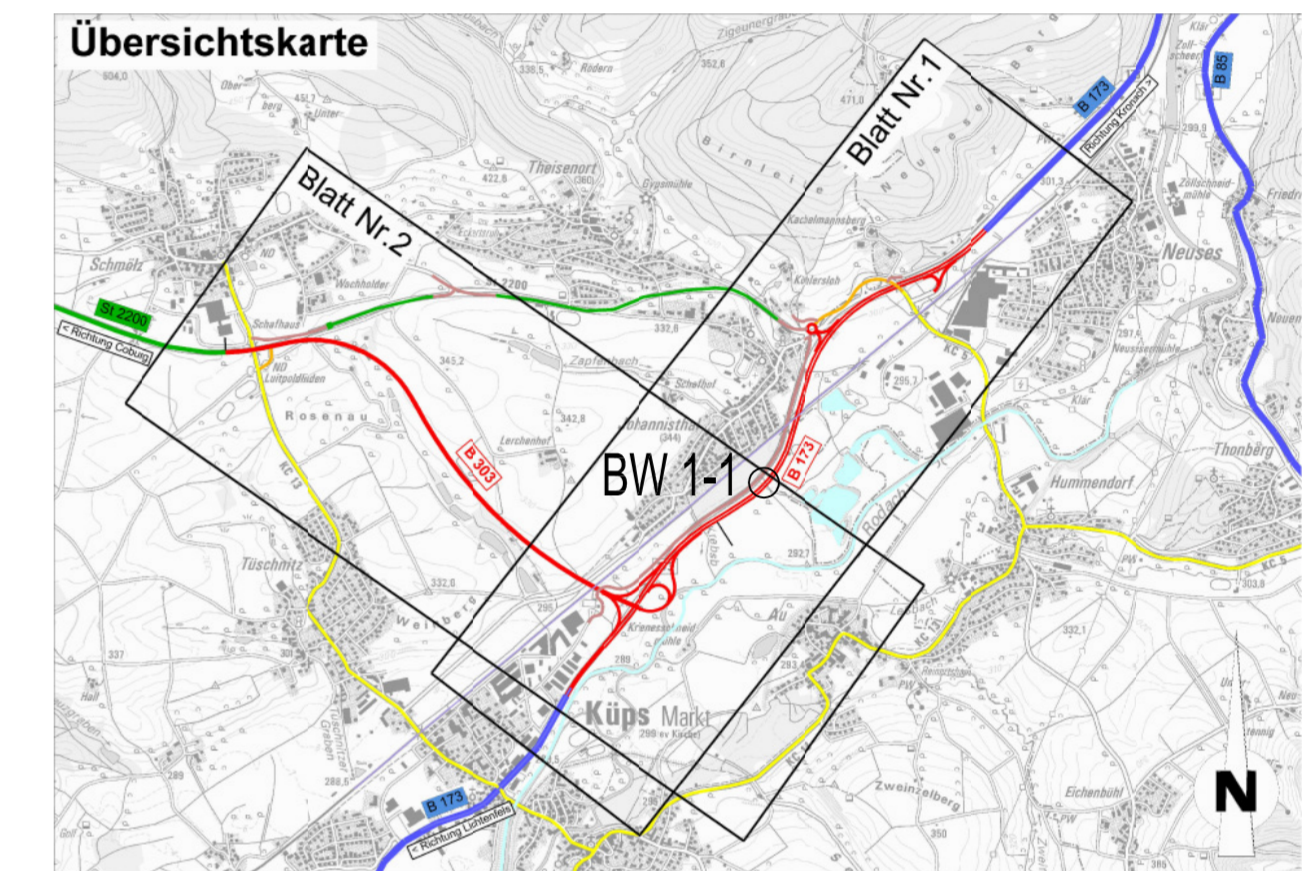
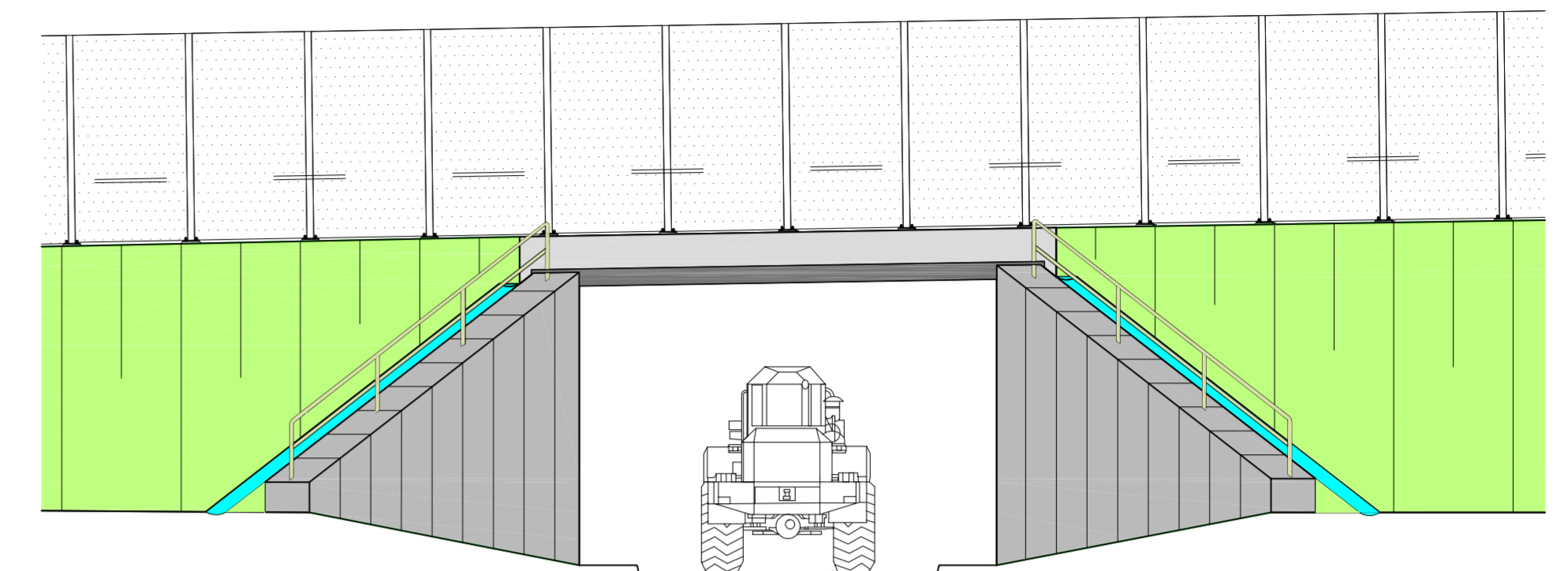


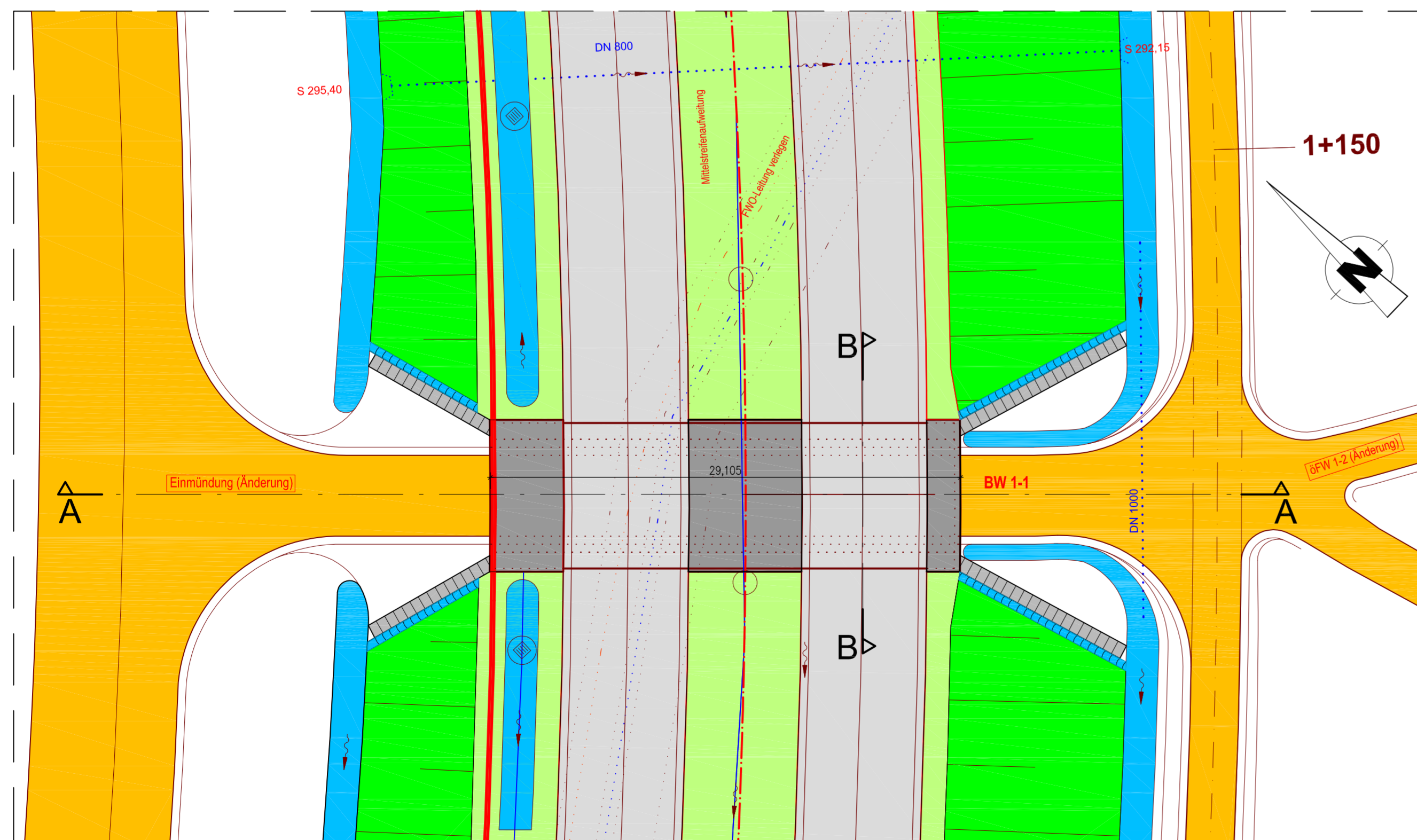
Querschnitt A-A, M = 1:100



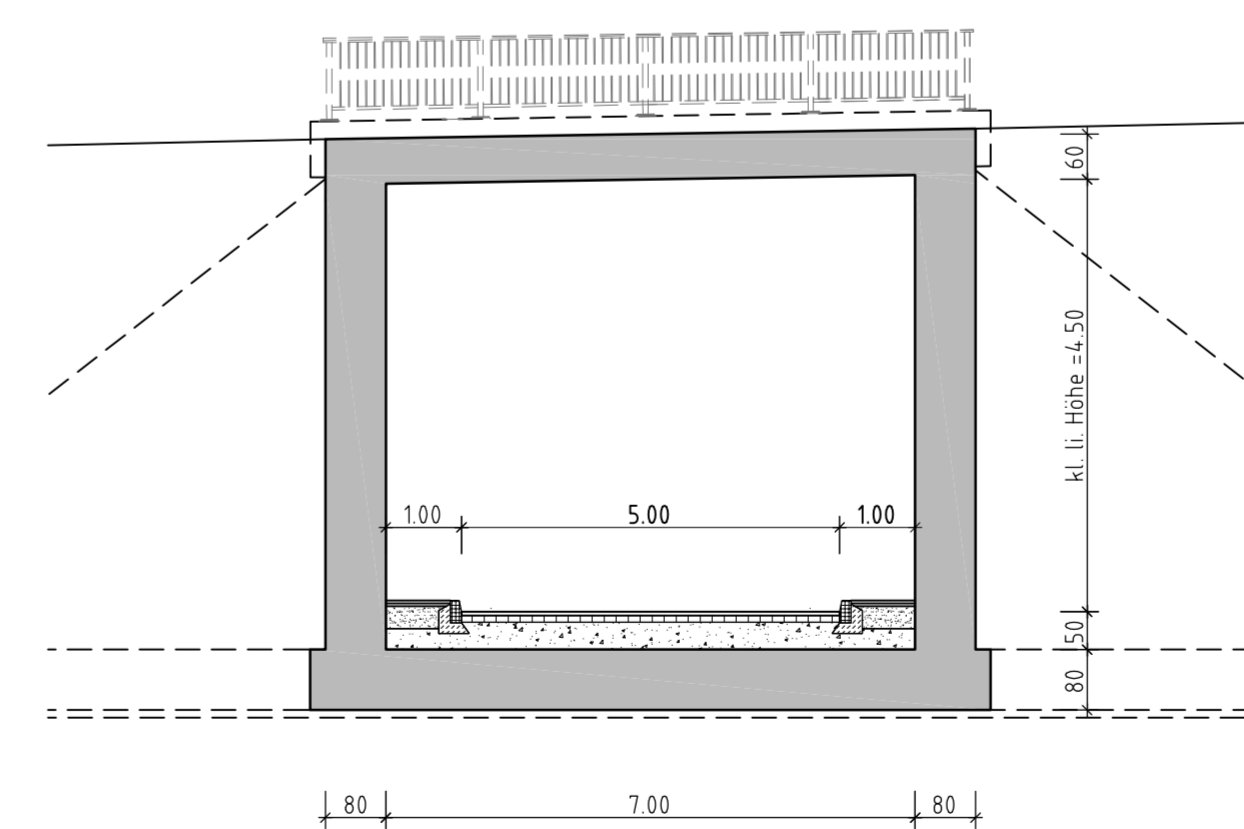
Ansicht von Westen, M = 1: 100



Grundriss, M = 1:250



Schnitt B-B, M = 1: 100



BW 1-1	Bau- bzw. Str.-km: 1+245,000	Brücke B 173 über Wirtschaftsweg (öFW) südlich Johannisthal
Stützweite in Achse/Gesamtstützweite	7,80m	
Lichte Weite/Lichte Höhe	7,00m / $\geq 4,50m$	
Kreuzungswinkel/Achsradius	100,00 gon / $R = 500$	
Gesamtbreite/Breite zw.d. Geländern	29,105m / 28,55m	
Konstruktionsart (voraussichtlich)	Stahlbetonrahmen	
Gründung (voraussichtlich)	Flachgründung	
Brückenklasse	gem. DIN Fachbericht 101	

Freistaat Bayern Staatliches Bauamt Bamberg <small>Franz-Ludwig-Strasse 21, 96047 Bamberg, Tel. 09519535-0, Fax 09519535-1900, E-Mail: poststelle@staba.bayern.de</small>	Unterlage	10.2
	Blatt Nr.	2
PLANFESTSTELLUNG	bearbeitet	10 / 2011 R. Tiefje
	gezeichnet	10 / 2011 R. Tiefje
Bundesstraße 173, AD Lichtenfels - Kronach Ausbau Johannisthal - südlich Kronach, 2. BA Bau-km 0+040 bis Bau-km 2+818 B 173_520_0_508 bis 560_0_472	geprüft	10 / 2011 K. Schnapp
	BW 1-1 Brücke B 173 über Wirtschaftsweg (öFW) Bundesstraße 303, Schweinfurt - (Coburg) - Kronach Verlegung Sonnefeld - Johannisthal, 3. BA Bau-km 0+000 bis Bau-km 2+835 Maßstab 1 : 100, 1: 250	

Aufgestellt: Bamberg, dem 06.02.2012 Staatliches Bauamt		Eisgruber, Fachbereichsleiter
Projekt: 01_CAD	Datum:	
Geobasisdaten: © Bayerische Vermessungsverwaltung (Darstellung der Flurkarte als Eigenumriss nicht geeignet)		