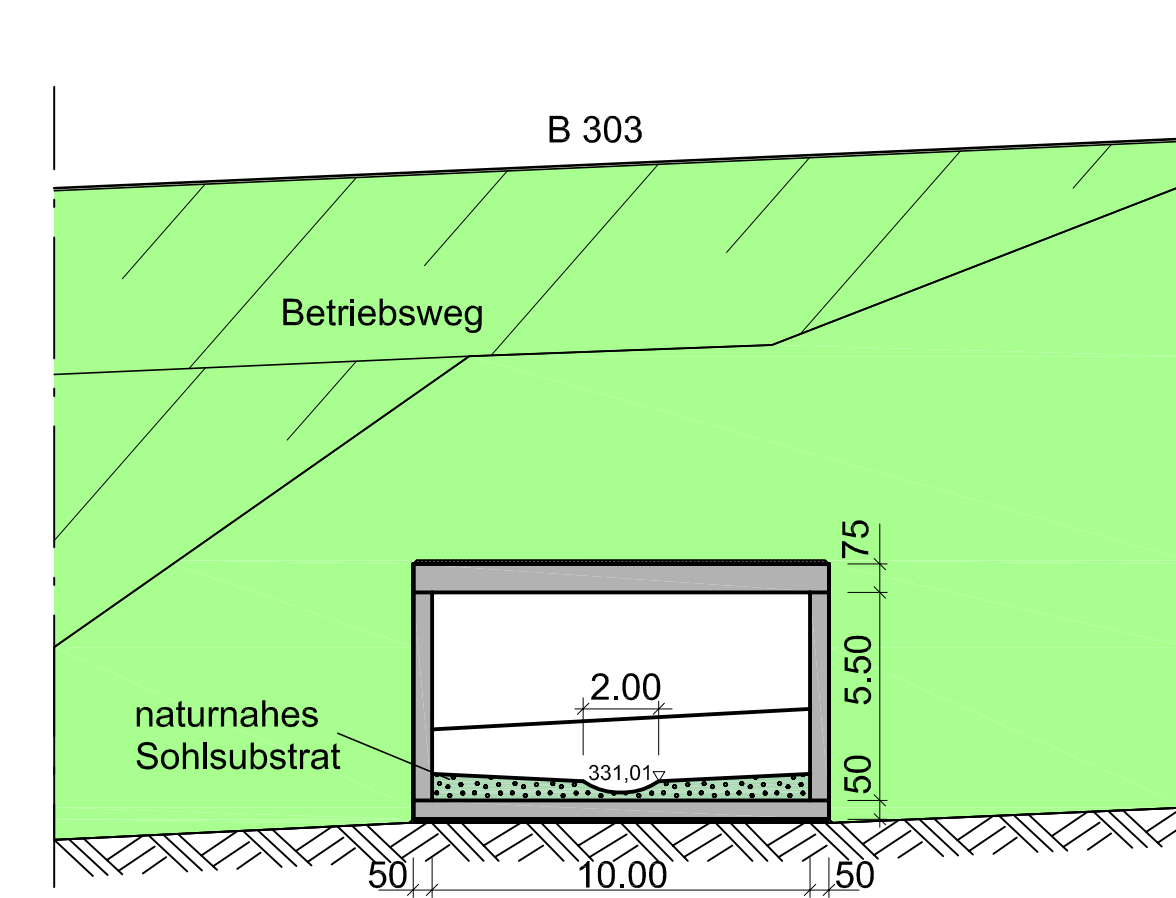
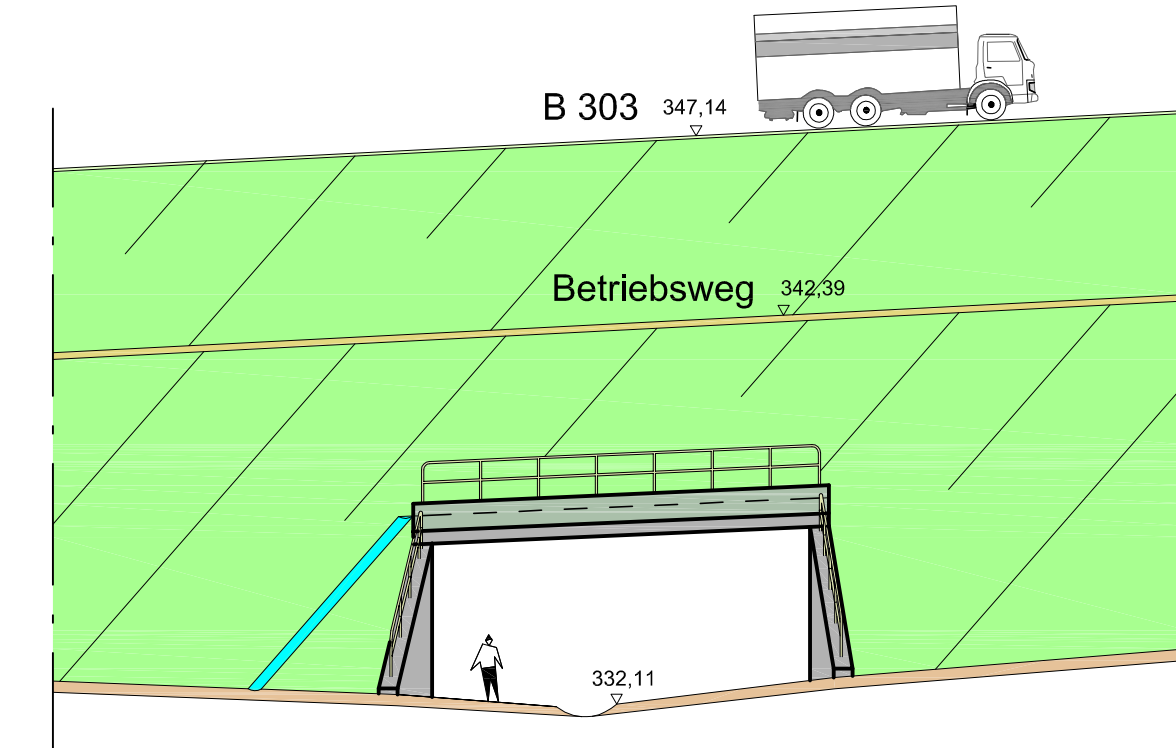


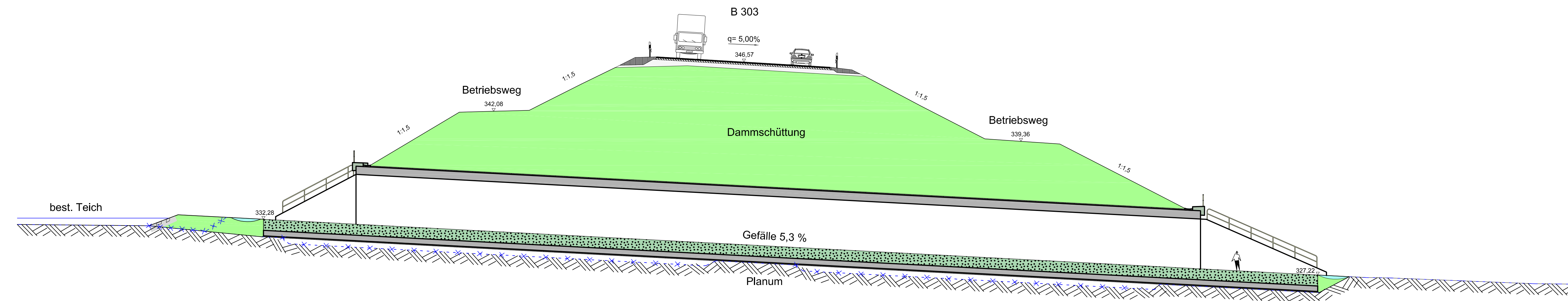
Schnitt / Ansicht B - B, M= 1 : 200



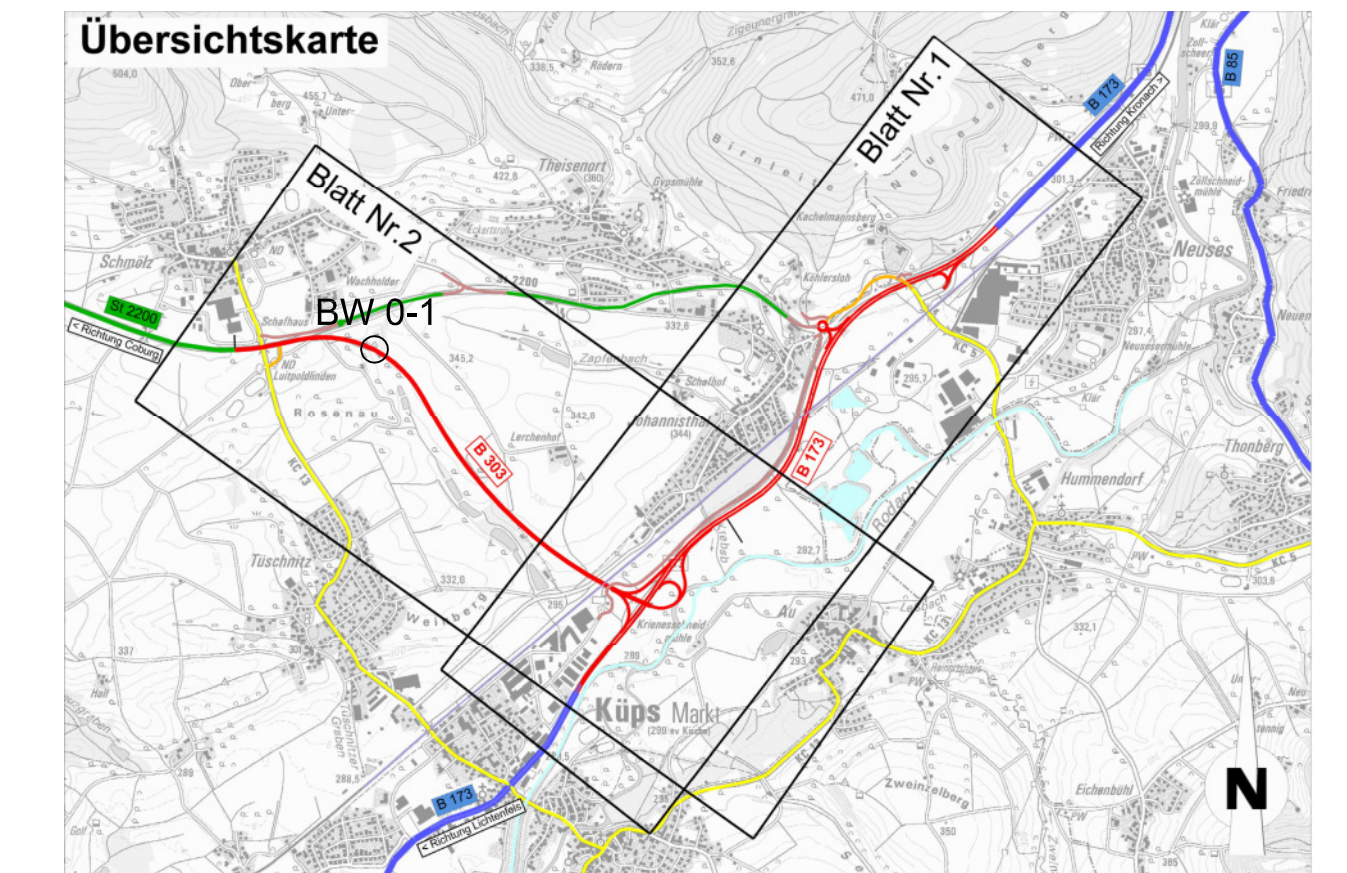
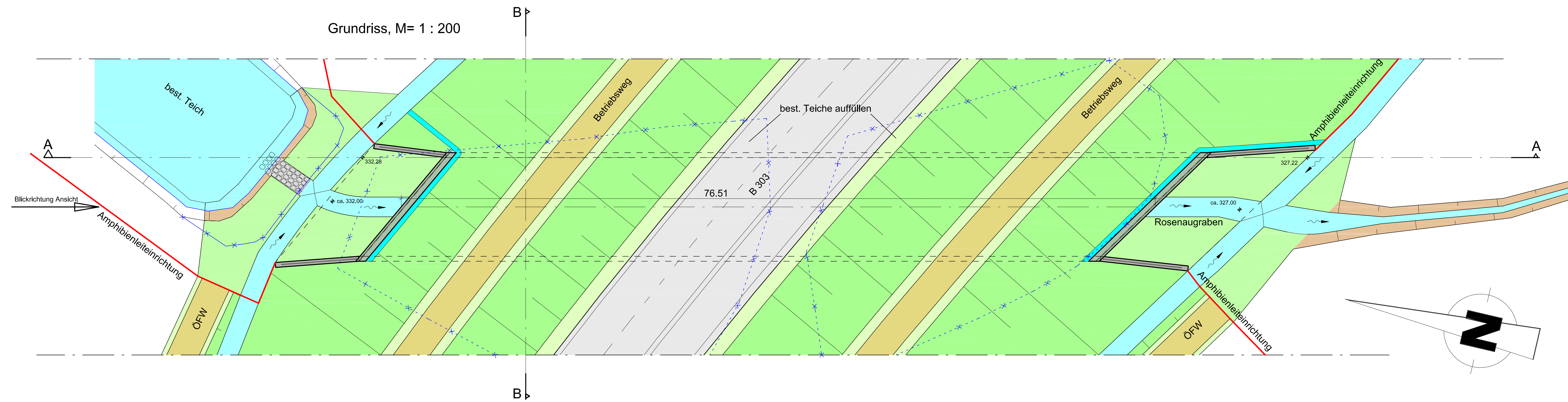
Ansicht, M= 1 : 200



Schnitt A - A, M= 1 : 200



Grundriss, M= 1 : 200



BW 0-1	Bau- bzw. Str.-km 0+629,000	Brücke B303 über Rosenaugraben
Stützweite in Achse/Gesamtstützweite	10,50m / 10,50m	
Lichte Weite/Lichte Höhe	10,00m / $\geq 5,00m$	
Kreuzungswinkel/Achsradius	55,34 gon / R = 500	
Gesamtbreite	76,51m	
Konstruktionsart (voraussichtlich)	Stahlbetonrahmen	
Gründung (voraussichtlich)	Flachgründung	
Brückenklasse	gem. DIN Fachbericht 101	

Freistaat Bayern Staatliches Bauamt Bamberg		Unterlage Blatt Nr.	10.2 4
Bundesstraße 173, AD Lichtenfels - Kronach Ausbau Johannisthal - südlich Kronach, 2. BA Bau-km 0+040 bis Bau-km 2+818 B 173_520_0,508 bis 560_0,472		bearbeitet gezeichnet geprüft	10 / 2011 10 / 2011 10 / 2011
Bundesstraße 303, Schweinfurt - (Coburg) - Kronach Verlegung Sonnefeld - Johannisthal, 3. BA Bau-km 0+000 bis Bau-km 2+835		E. Saffler M. Geuß N. Schmitt	
Aufgestellt: Bamberg, den 06.02.2012 Staatliches Bauamt		BW 0-1 Brücke B303 über Rosenaugraben	
Eisgruber, Baudirektor		Maßstab 1 : 200	
Projekt: 01_CAD		Datei:	
Geobasisdaten: © Bayerische Vermessungsverwaltung (Darstellung der Flurkarte als Eigentumsnachweis nicht geeignet)			