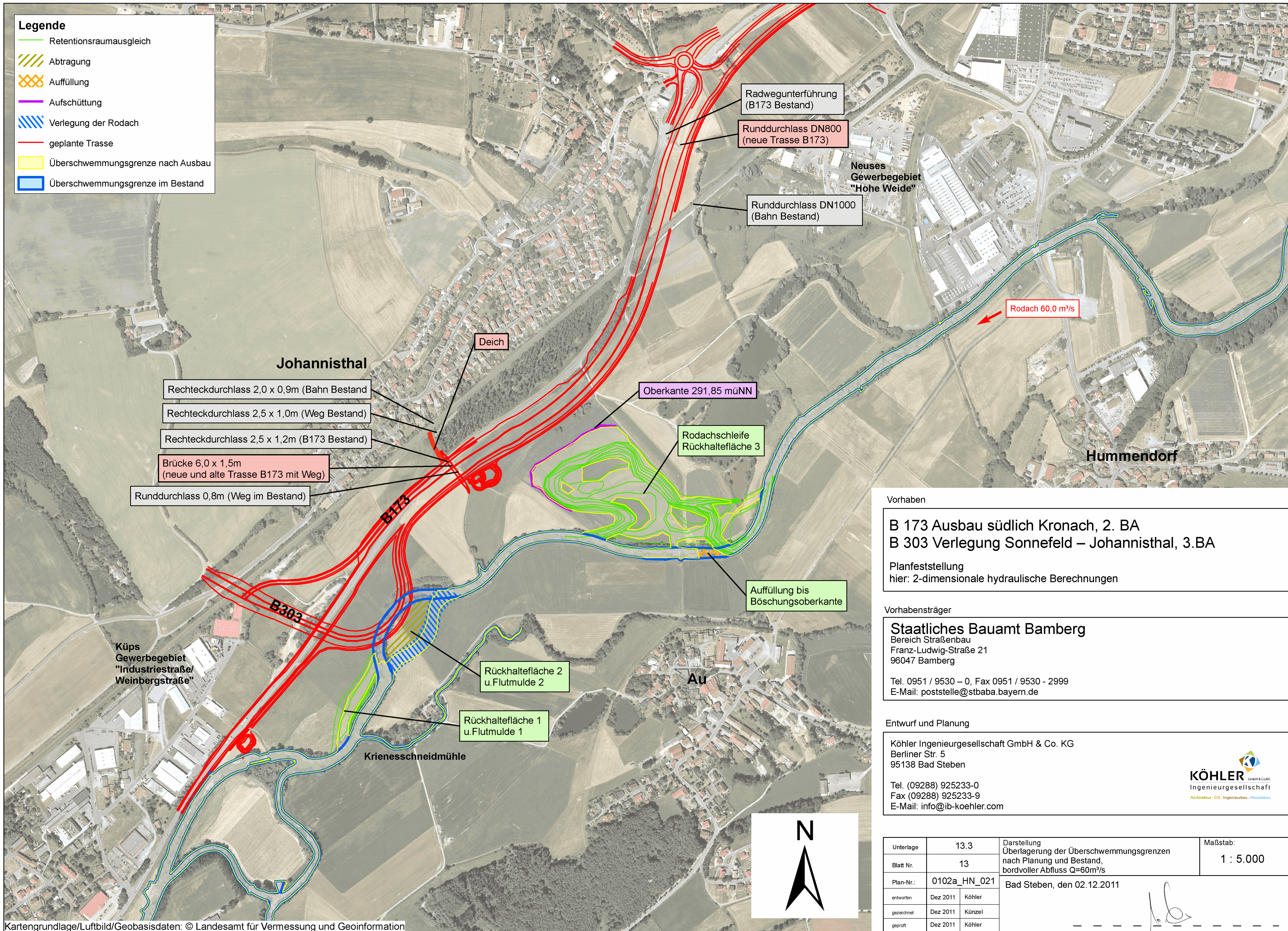


- Legende**
- Retentionsraumausgleich
 - Abtragung
 - Auffüllung
 - Aufschüttung
 - Verlegung der Rodach
 - geplante Trasse
 - Überschwemmungsgrenze nach Ausbau
 - Überschwemmungsgrenze im Bestand



- Rechteckdurchlass 2,0 x 0,9m (Bahn Bestand)
- Rechteckdurchlass 2,5 x 1,0m (Weg Bestand)
- Rechteckdurchlass 2,5 x 1,2m (B173 Bestand)
- Brücke 6,0 x 1,5m (neue und alte Trasse B173 mit Weg)
- Runddurchlass 0,8m (Weg im Bestand)

- Radwegunterführung (B173 Bestand)
- Runddurchlass DN800 (neue Trasse B173)
- Runddurchlass DN1000 (Bahn Bestand)

- Rückhaltefläche 2 u. Flutmulde 2
- Rückhaltefläche 1 u. Flutmulde 1
- Auffüllung bis Böschungsoberkante

Vorhaben
B 173 Ausbau südlich Kronach, 2. BA
B 303 Verlegung Sonnefeld – Johannisthal, 3. BA
 Planfeststellung
 hier: 2-dimensionale hydraulische Berechnungen

Vorhabensträger
Staatliches Bauamt Bamberg
 Bereich Straßenbau
 Franz-Ludwig-Straße 21
 96047 Bamberg
 Tel. 0951 / 9530 – 0, Fax 0951 / 9530 - 2999
 E-Mail: poststelle@stbaba.bayern.de

Entwurf und Planung
Köhler Ingenieurgesellschaft GmbH & Co. KG
 Berliner Str. 5
 95138 Bad Steben
 Tel. (09288) 925233-0
 Fax (09288) 925233-9
 E-Mail: info@ib-koehler.com



Unterlage	13.3	Darstellung Überlagerung der Überschwemmungsgrenzen nach Planung und Bestand, bordvoller Abfluss Q=60m³/s	Maßstab: 1 : 5.000
Blatt Nr.	13		
Plan-Nr.:	0102a_HN_021	Bad Steben, den 02.12.2011	
entworfen	Dez 2011 Köhler		
gezeichnet	Dez 2011 Künzel		
geprüft	Dez 2011 Köhler		