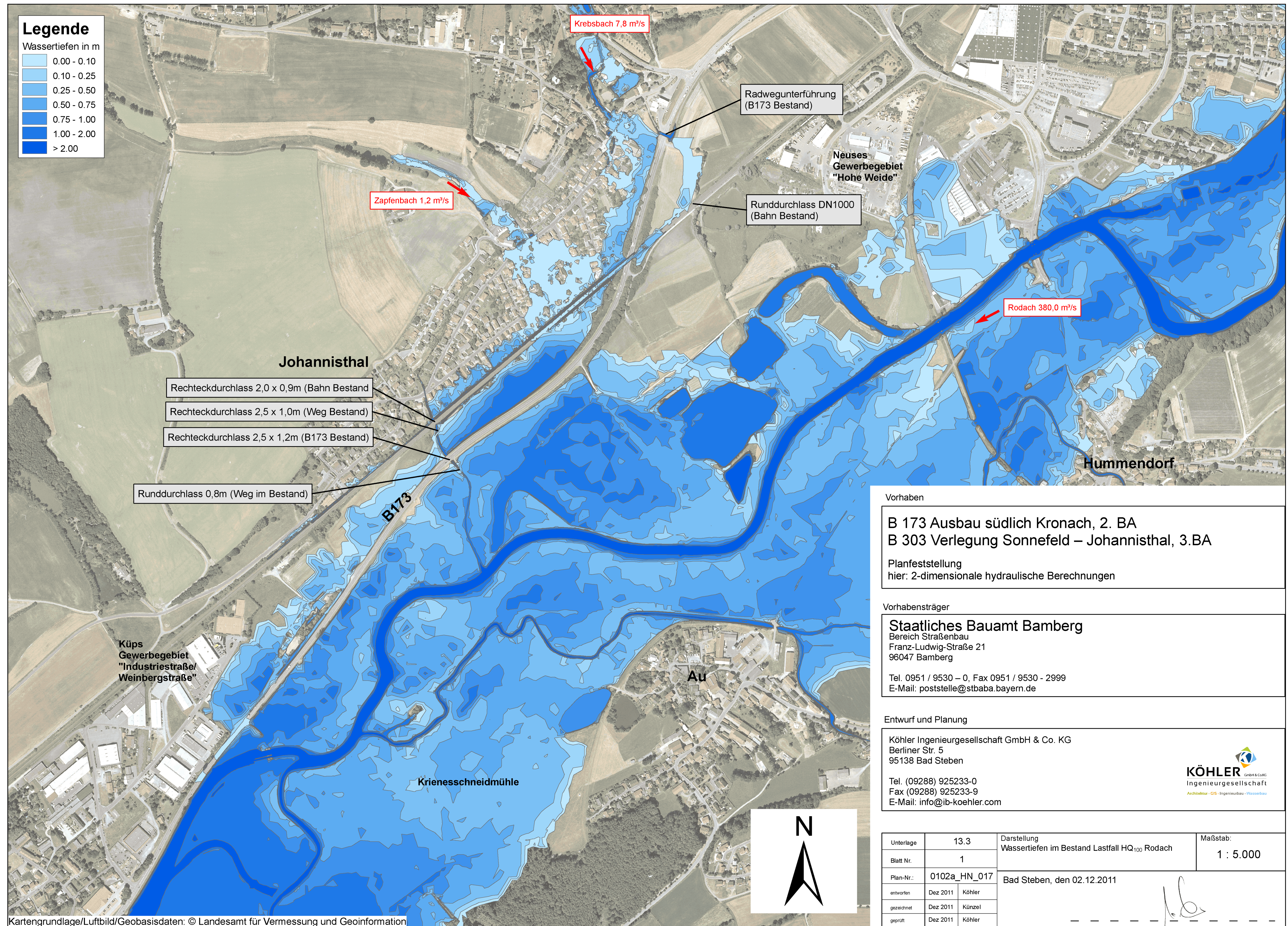


Legende

Wassertiefen in m

0.00 - 0.10
0.10 - 0.25
0.25 - 0.50
0.50 - 0.75
0.75 - 1.00
1.00 - 2.00
> 2.00



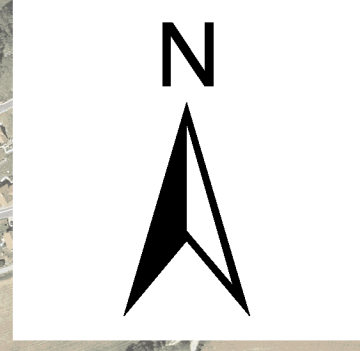
- Rechteckdurchlass 2,0 x 0,9m (Bahn Bestand)
- Rechteckdurchlass 2,5 x 1,0m (Weg Bestand)
- Rechteckdurchlass 2,5 x 1,2m (B173 Bestand)

Runddurchlass 0,8m (Weg im Bestand)

Vorhaben
B 173 Ausbau südlich Kronach, 2. BA
B 303 Verlegung Sonnefeld – Johannisthal, 3.BA
 Planfeststellung
 hier: 2-dimensionale hydraulische Berechnungen

Vorhabensträger
Staatliches Bauamt Bamberg
 Bereich Straßenbau
 Franz-Ludwig-Straße 21
 96047 Bamberg
 Tel. 0951 / 9530 – 0, Fax 0951 / 9530 - 2999
 E-Mail: poststelle@stbaba.bayern.de

Entwurf und Planung
Köhler Ingenieurgesellschaft GmbH & Co. KG
 Berliner Str. 5
 95138 Bad Steben
 Tel. (09288) 925233-0
 Fax (09288) 925233-9
 E-Mail: info@ib-koehler.com



Unterlage	13.3	Darstellung	Wassertiefen im Bestand Lastfall HQ ₁₀₀ Rodach	Maßstab:	1 : 5.000
Blatt Nr.	1	Bad Steben, den 02.12.2011			
Plan-Nr.:	0102a_HN_017				
entworfen	Dez 2011 Köhler				
gezeichnet	Dez 2011 Künzel				
geprüft	Dez 2011 Köhler				