

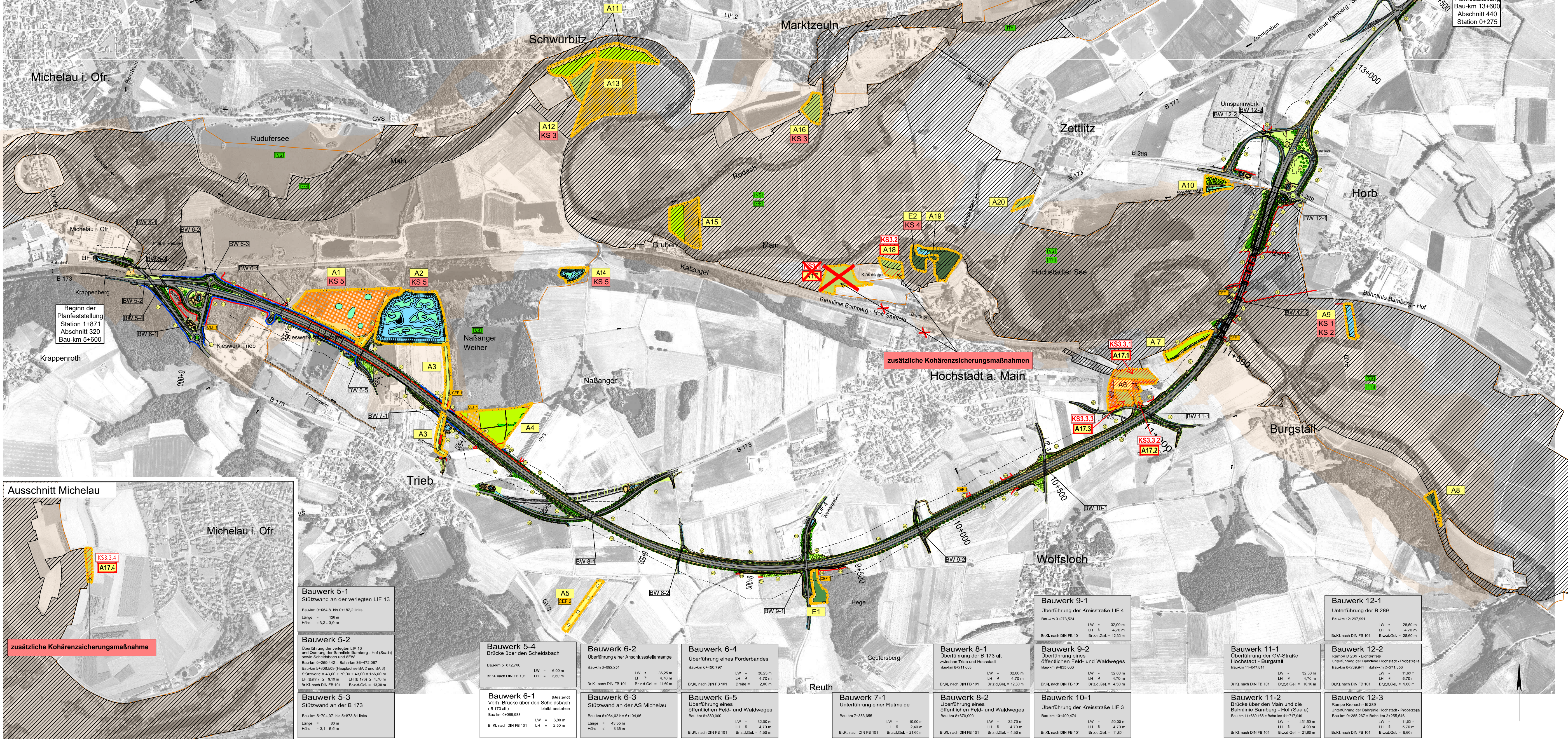
A 1 (KS5) Feuchtkomplex Baggersee Entwicklung Baggersee als Feuchtkomplex mit Flachwasserbereichen, Feuchtsäulen, Schiff Flächengröße 7,210 ha (anrechenbare Fläche 7,196 ha)	Konflikt K 1
A 2 (KS5) Feuchtkomplex Verbindung Baggersee mit Naßanger Entwicklung eines Feuchtkomplexes mit Flachwasserbereichen, Feuchtsäulen und Schiff, abschirmende Gehölzpflanzung Flächengröße 7,104 ha (anrechenbare Fläche 7,104 ha)	Konflikt K 1
A 3 Flutmulde Scheidsbach Entwicklung Extensivwiese auf Flutmulde des Scheidsbachs, ergänzende Streubepflanzung südlich der Trasse außerhalb der Flutmulde Flächengröße 1,316 ha (anrechenbare Fläche 1,224 ha)	Konflikt K 1
A 4 Wiesenkomplex südlich Naßanger Entwicklung Pufferbereich zum Naßanger mit Extensivgrünland und Feuchtsäulenfluren Flächengröße 3,070 ha (anrechenbare Fläche 3,056 ha)	Konflikt K 1 bis K 2
A 5 (CEF2) Extensivacker mit Lerchenfenster Extensivnutzung eines Ackers mit Förderung der Brut von Feldlerchen Flächengröße 0,678 ha (anrechenbare Fläche 0,678 ha)	Konflikt K 2
A 6 Altgrasfluren östlich Hochstadt Pflege und Entwicklung von Flachlandmähwiese, Altgrasflur und Gehölzbestand Flächengröße 1,284 ha (anrechenbare Fläche 0,837 ha)	Konflikt K 1 bis K 2
A 7 Extensivwiese südwestlich Mainbrücke Entwicklung Extensivwiese auf Retentionsaushub R2, Südrand mit Altgrasflur und Hecken Flächengröße 0,965 ha (anrechenbare Fläche 0,919 ha)	Konflikt K 1, K 2, K 4

A 8 Auwaldaufbau östlich Burgstall Aufbau von Auwald zwischen Uferland des Mains und Hangfuß des waldbestandenen Steilhangs Flächengröße 0,374 ha (anrechenbare Fläche 0,374 ha)	Konflikt K 1, K 3
A 9 (KS1 u. 2) Feuchtkomplex Retentionsraum südlich Horb Anbindung Altwassers in Retentionsraumausbau R3, abschirmende Randgehölze Flächengröße 0,600 ha (anrechenbare Fläche 0,600 ha)	Konflikt K 1
A 10 Feuchtkomplex Seeleinsgraben und Streubstriebe Entwicklung Feuchtkomplex am Seeleinsgraben durch Retentionsraumausbau R4, Entwicklung von Schilf- und Feuchtsäulen Flächengröße 0,705 ha (anrechenbare Fläche 0,705 ha)	Konflikt K 2
A 11 Extensivwiesen südlich Schwüritz Entwicklung Extensivwiesen sowie Altgrasflur entlang Main, beiderseits Marktzeuln Schwüritz Flächengröße 3,085 ha (anrechenbare Fläche 3,085 ha)	Konflikt K 1 bis K 2
A 12 (KS3) Magere Flachland-Mähwiese östl. Sportplatz Schwüritz Entwicklung FFH-LRT 6510 „Magere Flachland-Mähwiese“, Beachtung Ansprüche Dunkler Wiesenknopf-Ameisenbläuling Flächengröße 1,131 ha (anrechenbare Fläche 1,131 ha)	Konflikt K 1, K 3
A 13 Aufwertung Magere Flachland-Mähwiese östl. Flurweg Schwüritz Aufwertung FFH-Lebensraumtyp (LRT) 6510 „Magere Flachland-Mähwiese“ durch extensive Nutzung, Beachtung Ansprüche Dunkler Wiesenknopf-Ameisenbläuling Flächengröße 2,515 ha (anrechenbare Fläche 2,967 ha)	Konflikt K 3, K 4
A 14 (KS5) Feuchtkomplex nördlich Naßanger Schaffung Feuchtkomplex mit Flach- und Tiefwasserbereichen durch Retentionsraumausbau R5, Entwicklung von Schilf- und Feuchtsäulen Flächengröße 0,667 ha (anrechenbare Fläche 0,667 ha)	Konflikt K 1

MASSNAHMEN	Sonstige Maßnahmen
<ul style="list-style-type: none"> Laubwaldaufbau Auwaldaufbau Flächenhafte Gehölzpflanzung Pflanzung von Einzelbäumen, Baumgruppen, -reihen Obstbaumpflanzung Ansaat von Landschaftsrasen Entwicklung von Extensivgrünland Entwicklung FFH-LRT 6510 Magere Flachland-Mähwiesen 	<ul style="list-style-type: none"> Nutzungsextensivierung Pflegemaßnahmen Extensivierung der Ackernutzung, Anlage von Lerchenfenstern Entwicklung von Gras- und Krautfluren, Spontanbesiedlung Entwicklung von Feuchtsäulen Wasserflächen, Flachwasserbereiche Kiesaufschüttung

AUSGLEICHS- BZW. ERSATZMASSNAHMEN	MASSNAHMEN ZUR KOHÄRENZSICHERUNG
<ul style="list-style-type: none"> A 1 Abgrenzung der Ausgleichsmaßnahme mit Nr. E 1 Abgrenzung der Ersatzmaßnahme mit Nr. 	<ul style="list-style-type: none"> KS 1 Abgrenzung der Kohärenzsicherungsmaßnahme mit Nr.

A 17.1 FFH-LRT 6510 Magere Flachland-Mähwiese östlich Hochstadt (FL.Nr. 384)	Konflikt K 1 bis K 5
A 17.2 FFH-LRT 6510 Magere Flachland-Mähwiese östlich Hochstadt (T. FL.Nr. 378)	Konflikt K 1 bis K 5
A 17.3 FFH-LRT 6510 (KS3.3.3) Magere Flachland-Mähwiese westlich Michelau (FL.Nr. 381 u. 382)	Konflikt K 1 bis K 5
A 17.4 FFH-LRT 6510 Magere Flachland-Mähwiese westlich Michelau (FL.Nr. 1451)	Konflikt K 1 bis K 5



KS 1 FFH-LRT 3150 naturnah, eutrophe Stillgewässer	K 1
KS 2 FFH-LRT 6430 Feuchte Hochstaudeinfluren	K 1
KS 3 FFH-LRT 6510 Magere Flachland-Mähwiesen	K 1 bis K 3, K 5
KS 4 FFH-LRT 91E0 Auwald	K 1 bis K 5
KS 5 Vogelart A081 Rohrweide	K 1
KS 3.2 FFH-LRT 6510 Magere Flachland-Mähwiesen	K 1 bis K 3, K 5
KS 3.3.1 FFH-LRT 6510 Magere Flachland-Mähwiesen	K 1 bis K 3, K 5
KS 3.3.2 FFH-LRT 6510 Magere Flachland-Mähwiesen	K 1 bis K 3, K 5
KS 3.3.3 FFH-LRT 6510 Magere Flachland-Mähwiesen	K 1 bis K 3, K 5
KS 3.3.4 FFH-LRT 6510 Magere Flachland-Mähwiesen	K 1 bis K 3, K 5

Ergänzung um zusätzliche Kohärenzsicherungsmaßnahmen ~~KS 3.1~~ - KS 3.2, KS 3.3.1 - KS 3.3.4

WGFLandschaft
Aufmkolk - Hintermeier - Voit - Ziesel
Landschaftsarchitekten GmbH
90478 Nürnberg
Vordere Crumergasse 11
Tel. 0911/94603-0
Fax 0911/94603-10

Technische Planung: Höhnen & Partner, Bamberg

Freistaat Bayern Staatliches Bauamt Bamberg	Unterlage Blatt Nr. Datum Zeichen	12.3.1
Planfeststellung B 173 Lichtenfels - Kronach LICHTENFELS-ZETTLITZ (zweibahnig) 3. Bauabschnitt Michelau-Zettlitz	bearbeitet gezeichnet geprüft	2011, 2012 Marz 2012 S. Grünter
Übersichtsplan der Maßnahmen		
Maßstab 1:10.000		